

Podstawowe informacje



Dane techniczne projektu

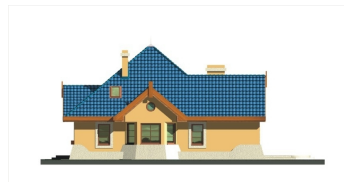
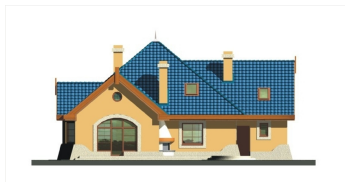
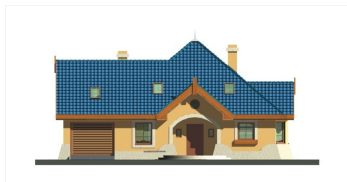
Powierzchnia użytkowa	150.80 m ²
Powierzchnia zabudowy	166 m ²
Powierzchnia dachu	276 m ²
Kąt nachylenia	40°
Wysokość budynku	8.50 m
Wymiary działki	23.80 x 0 m

Opis projektu

✘ Samowystarczalny parter pozwala wykończyć poddasze w późniejszym terminie. Pustkę nad pokojem dziennym można zabudować uzyskując dodatkowy pokój - stryżek. Łazienka na dole umożliwia rezygnację z wc i zamianę go na spiżarnię. Możliwe lustrzane odbicie, a także dokupienie garaży wolnostojących. Istnieją wersje: bez garażu, garażem z boku, z podwójnym garażem.

[Google](#)

Elewacje



Przekrój



Sytuacje

