

Podstawowe informacje



Dane techniczne projektu

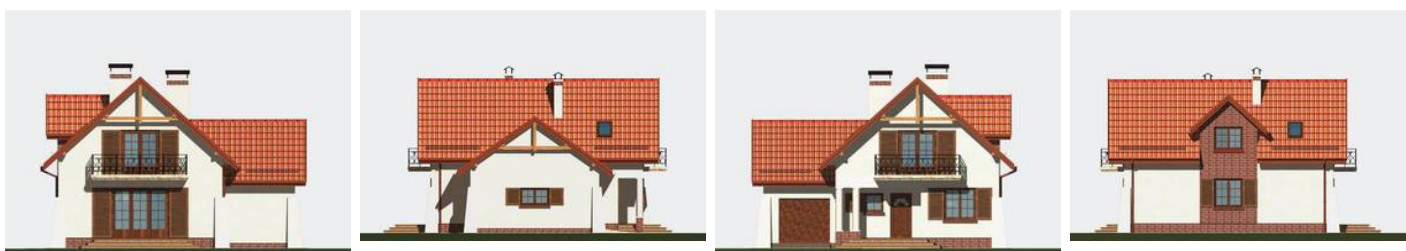
Całkowita powierzchnia	186.10 m²
Powierzchnia użytkowa	115.70 m²
Powierzchnia zabudowy	107.10 m²
Powierzchnia dachu	182.90 m²
Kubatura	610.80 m³
Wymiary budynku	11.08 x 10.98 m
Kąt nachylenia	42°
Wysokość budynku	7.99 m
Wymiary działki	19.10 x 19 m



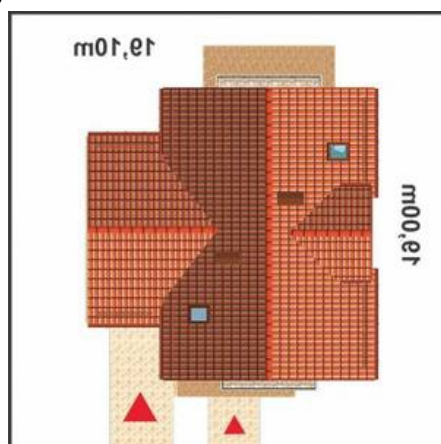
Opis projektu

Stylowy dom, o proporcjonalnej sylwetce, dla 4-5 osobowej rodziny, z garażem wkomponowanym w bryłę domu. Wnętrze domu, jak na stosunkowo nieduży dom jest dość obszerne, zapewnia mieszkańcom wygodę. Od frontu, obok osłoniętego podcieniem wejścia, znajduje się pokój gościnny lub gabinet, naprzeciw - łazienka z miejscem na piec c.o. Część dzienna domu, ze zgrabnie zaprojektowanym salonem, znajduje Sie w głębi domu. Pomiędzy salonem a kuchnią - kominek. Otwarta klatka schodowa, powiększająca optycznie przestrzeń pokoju dziennego, prowadzi na poddasze, gdzie zlokalizowane są trzy sypialnie, gard...

Elewacje



Sytuacje



Rzuty