

Podstawowe informacje



Dane techniczne projektu

Całkowita powierzchnia	144.54 m²
Powierzchnia użytkowa	132.87 m²
Powierzchnia zabudowy	134.25 m²
Powierzchnia dachu	229.95 m²
Kubatura	529.59 m³
Wymiary budynku	14.04 x 10.34 m
Kąt nachylenia	40°
Wysokość budynku	8.80 m
Wymiary działki	21.04 x 18.34 m



Opis projektu

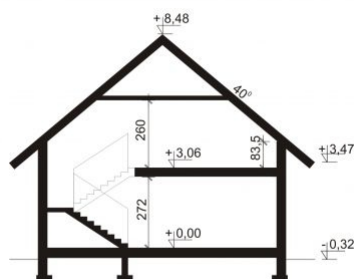
Klasykna bryła w nowoczesnej odsłonie WESPAZJANA PS została stworzona z myślą o 4-5, a po zaadaptowaniu strychu nawet 6-7-osobowej rodzinie.

Pojemny przedsionek z miejscem na szafę otwiera się na strefę dzienną, składającą się z przestronnego salonu połączonego z jadalnią i kuchnią (którą można z łatwością oddzielić), spiżarni, łazienki oraz dodatkowego pokoju. Dodatkowe pomieszczenie gospodarcze łączy przedsionek z dwustanowiskowym garażem, poprzez który dostępne jest obszerne pomieszczenie gospodarcze (kotłownia) oraz wyjście do ogrodu. Na poddaszu...

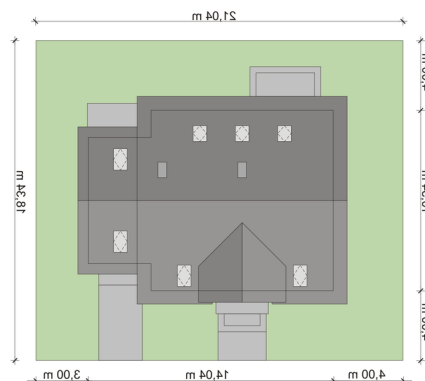
Elewacje



Przekrój



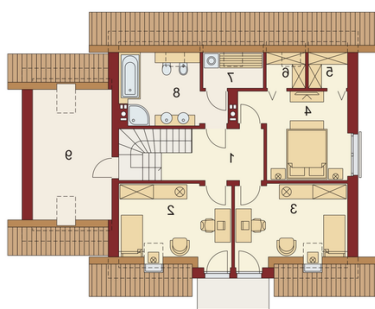
Sytuacje



Rzuty

Parter 72.23 m²

Wiatrołap	5.51 m ²
Hall	7.45 m ²
Kuchnia	10.03 m ²
Spiarnia	1.50 m ²
Salon z jadalni	30.52 m ²
Łazienka	4.37 m ²
Pom. gosp.	2.00 m ²
Pokój	10.28 m ²
Kotłownia	8.46 m ²
Garaż	20.82 m ²


Poddasze 72.31 m²

Hall	7.78 m ²
Pokój	12.65 m ²
Pokój	12.65 m ²
Pokój	14.19 m ²
Garderoba	1.31 m ²
Garderoba	1.31 m ²
Pralnia z suszarnią	2.02 m ²
Łazienka	9.25 m ²
Strych	11.15 m ²