

## Podstawowe informacje



## Dane techniczne projektu

<b>Całkowita powierzchnia</b>	<b>141.52 m<sup>2</sup></b>
<b>Powierzchnia użytkowa</b>	<b>125.15 m<sup>2</sup></b>
<b>Powierzchnia zabudowy</b>	<b>98.91 m<sup>2</sup></b>
<b>Powierzchnia dachu</b>	<b>173 m<sup>2</sup></b>
<b>Kubatura</b>	<b>630 m<sup>3</sup></b>
<b>Wymiary budynku</b>	<b>10.25 x 9.65 m</b>
<b>Kąt nachylenia</b>	<b>40°</b>
<b>Wysokość budynku</b>	<b>8.58 m</b>
<b>Wymiary działki</b>	<b>18.25 x 18.65 m</b>



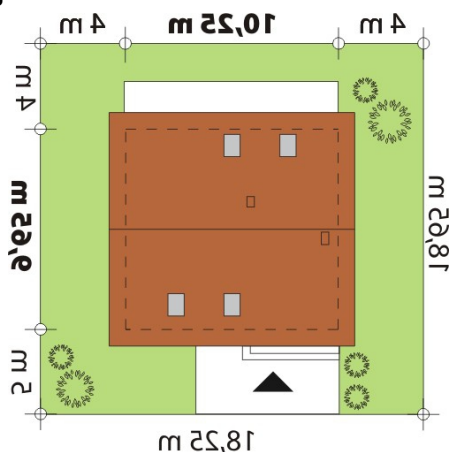
## Opis projektu

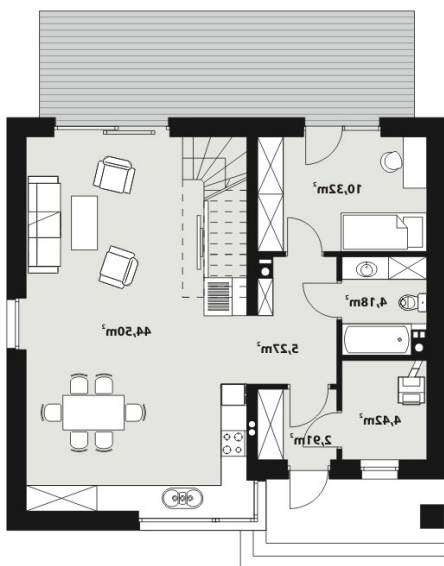
Prosty, ale zarazem interesujący dom o niewielkich gabarytach. Bardzo funkcjonalny układ pomieszczeń zapewnia optymalny komfort 4-osobowej rodzinie. Na parterze zaprojektowano kuchnię połączoną z jadalnią i salonem, kotłownię, łazienkę oraz dodatkowy pokój. Na poddaszu przewidziano 3 sypialnie oraz łazienkę. Elegancki styl tego budynku uzyskano poprzez połączenie klasycznej bryły domu jednorodzinnego z nowoczesnymi elewacjami i materiałami.

## Elewacje

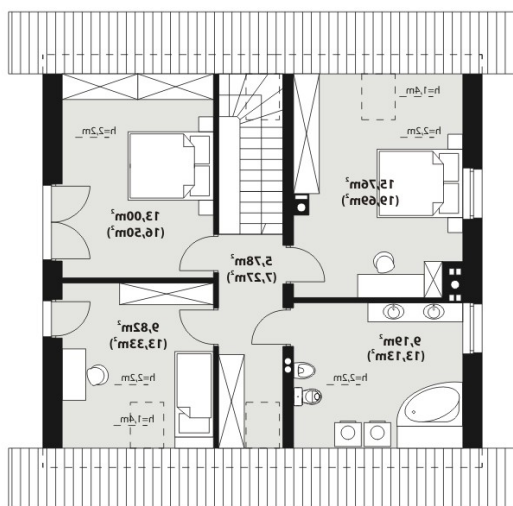


## Sytuacje



**Rzuty**

**Parter 71.60 m<sup>2</sup>**

Wiatrołap	2.91 m <sup>2</sup>
Hol	5.27 m <sup>2</sup>
Salon + jadalnia + kuchnia	44.50 m <sup>2</sup>
Pokój	10.32 m <sup>2</sup>
Łazienka	4.18 m <sup>2</sup>
Kotłownia	4.42 m <sup>2</sup>


**Poddasze 69.92 m<sup>2</sup>**

Przedpokój	5.78 m <sup>2</sup>
Sypialnia	15.76 m <sup>2</sup>
Sypialnia	13.00 m <sup>2</sup>
Pokój	9.82 m <sup>2</sup>
Łazienka	9.19 m <sup>2</sup>