

Podstawowe informacje



Dane techniczne projektu

Całkowita powierzchnia	147.70 m²
Powierzchnia użytkowa	136.70 m²
Powierzchnia zabudowy	134.25 m²
Powierzchnia dachu	235.23 m²
Kubatura	528.49 m³
Wymiary budynku	14.04 x 10.34 m
Kąt nachylenia	40°
Wysokość budynku	8.80 m
Wymiary działki	21.04 x 18.34 m



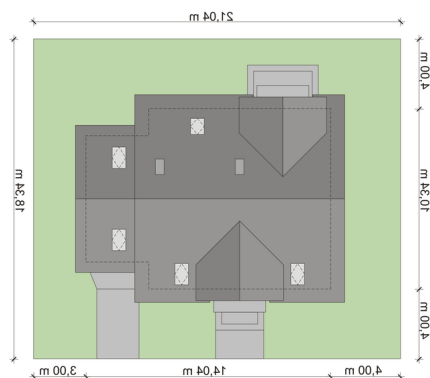
Opis projektu

LUTECJA PS została stworzona z myślą o 4-5, a po zaadaptowaniu strychu nawet 6-7-osobowej rodzinie. Przedsiónek z miejscem na szafę otwiera się na strefę dzienną, składającą się z przestronnego salonu połączonego z jadalnią i kuchnią (którą można z łatwością oddzielić), spiżarni, łazienki oraz dodatkowego pokoju. Dodatkowe pomieszczenie gospodarcze łączy hol z dwustanowiskowym garażem, poprzez który dostępne jest obszerne pomieszczenie gospodarcze (kotłownia) oraz wyjście do ogrodu. Na poddaszu znajdują się trzy sypialnie (główna z własną garderobą), o...

Elewacje



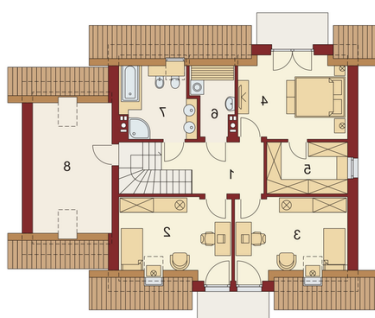
Sytuacje



Rzuty

Parter 72.44 m²

Wiatrołap	4.08 m ²
Hall	9.77 m ²
Kuchnia	9.87 m ²
Spizarnia	1.64 m ²
Salon z jadalnią	29.85 m ²
Łazienka	4.37 m ²
Pom. gosp.	2.58 m ²
Pokój	10.28 m ²
Kotłownia	8.46 m ²
Garaż	20.82 m ²


Poddasze 75.26 m²

Hall	7.78 m ²
Pokój	12.61 m ²
Pokój	12.61 m ²
Pokój	14.09 m ²
Garderoba	7.26 m ²
Pralnia z suszarnią	3.28 m ²
Łazienka	7.03 m ²
Strych	10.60 m ²