

Podstawowe informacje



Dane techniczne projektu

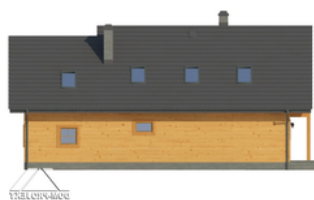
Całkowita powierzchnia	156.73 m²
Powierzchnia użytkowa	99.67 m²
Powierzchnia zabudowy	117.12 m²
Powierzchnia dachu	233.42 m²
Kubatura	609.75 m³
Wymiary budynku	16.16 x 8.20 m
Kąt nachylenia	42°
Wysokość budynku	8.18 m
Wymiary działki	23 x 16.20 m



Opis projektu

Dom w konstrukcji szkieletu drewnianego. Duży salon z aneksem kuchennym, kominkiem, wyjściem na zadaszony taras i schodami na poddasze, wiatrołap, łazienka, pralnia, kotłownia. Na poddaszu trzy pokoje, komunikacja i strych. Zwarta bryła budynku i dach dwuspadowy sprzyjają szybkiej i taniej budowie i niskim kosztom eksploatacji.

Elewacje

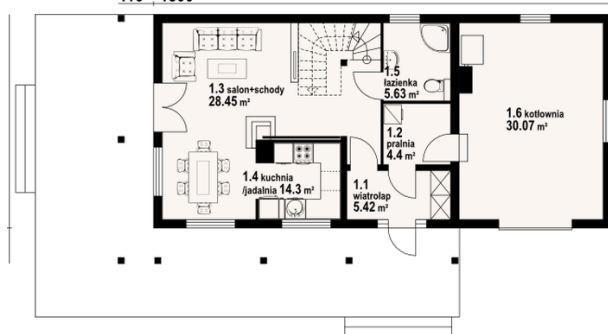


Sytuacje

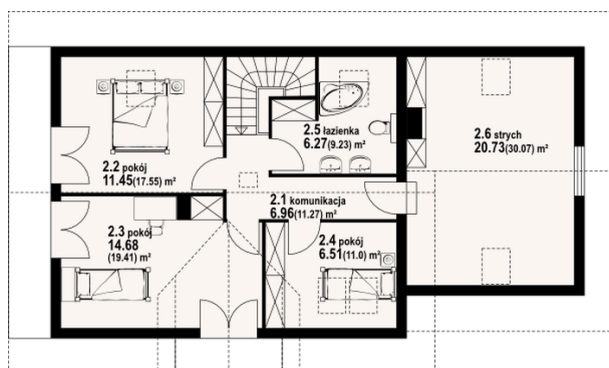


Rzuty

116 1500


Parter 88.27 m²

wiatrołap	5.42 m ²
pralnia	4.40 m ²
salon+schody	28.45 m ²
kuchnia	14.30 m ²
łazienka	5.63 m ²
kotłownia	30.07 m ²


Poddasze 68.46 m²

komunikacja	6.96 m ²
pokój	11.45 m ²
pokój	14.68 m ²
pokój	6.51 m ²
łazienka	6.27 m ²
strych	20.73 m ²