

Podstawowe informacje



Dane techniczne projektu

Całkowita powierzchnia	208.08 m²
Powierzchnia użytkowa	138.82 m²
Powierzchnia zabudowy	100.50 m²
Powierzchnia dachu	190.61 m²
Kubatura	809.60 m³
Wymiary budynku	10.80 x 9 m
Kąt nachylenia	40°
Wysokość budynku	8.25 m
Wymiary działki	18.80 x 19.90 m



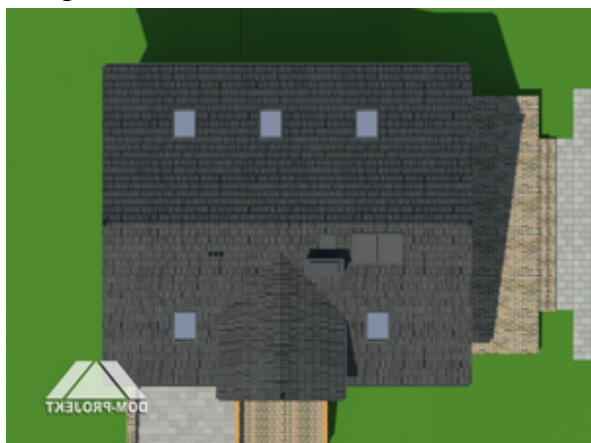
Opis projektu

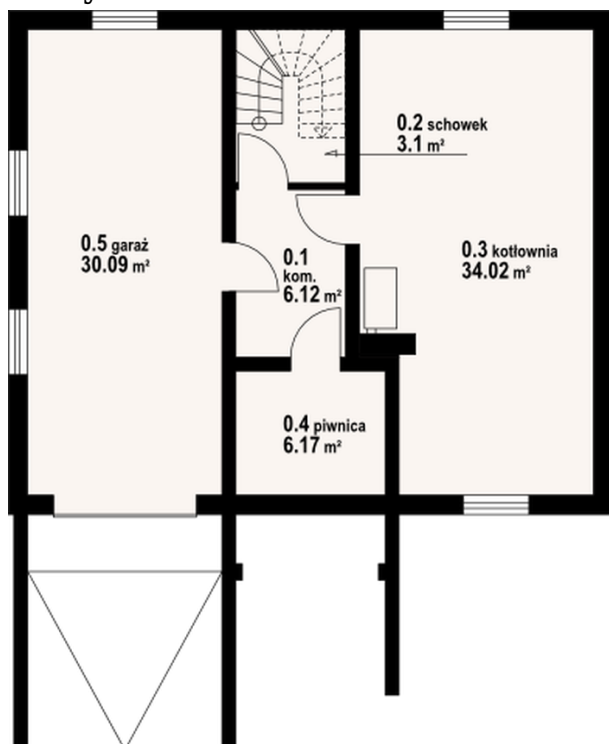
Podpiwniczony dom z bali drewnianych. Piwnice murowane, parter i poddasze z bali. Duży salon z aneksem kuchennym, kominkiem, wyjściem na taras i schodami na poddasze. Dwa pokoje, łazienka i wiatrołap. Na poddaszu trzy pokoje, dwie łazienki, dwa balkony i komunikacja. W piwnicach garaż, kotłownia i pomieszczenia piwnic. Zwarta bryła budynku i dach dwuspadowy.

Elewacje



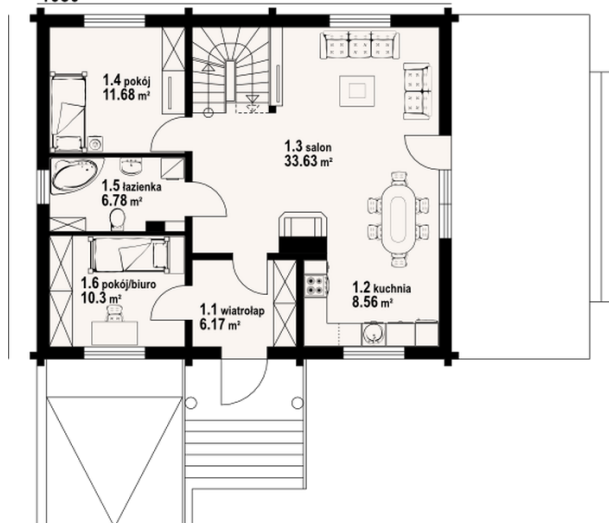
Sytuacje



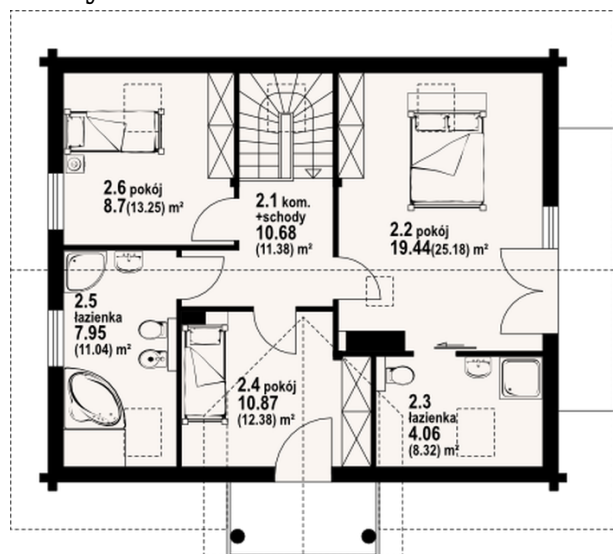
Rzuty

Piwnica 49.41 m²

komunikacja	6.12 m ²
schowek	3.10 m ²
kotłownia	34.02 m ²
piwnica	6.17 m ²
garaż	30.09 m ²

1080


Parter 77.12 m²

wiatrołap	6.17 m ²
kuchnia	8.56 m ²
salon	33.63 m ²
pokój	11.68 m ²
łazienka	6.78 m ²
pokójbiuro	10.30 m ²

Rzuty

Poddasze 81.55 m²

komunikacja	10.68 m ²
pokój	19.44 m ²
łazienka	4.06 m ²
pokój	10.87 m ²
łazienka	7.95 m ²
pokój	8.70 m ²