

Podstawowe informacje



Dane techniczne projektu

Całkowita powierzchnia	126.48 m²
Powierzchnia użytkowa	105 m²
Powierzchnia zabudowy	78 m²
Powierzchnia dachu	159 m²
Kubatura	410 m³
Wymiary budynku	11.90 x 9.01 m
Kąt nachylenia	42°
Wysokość budynku	8 m
Wymiary działki	18 x 16 m



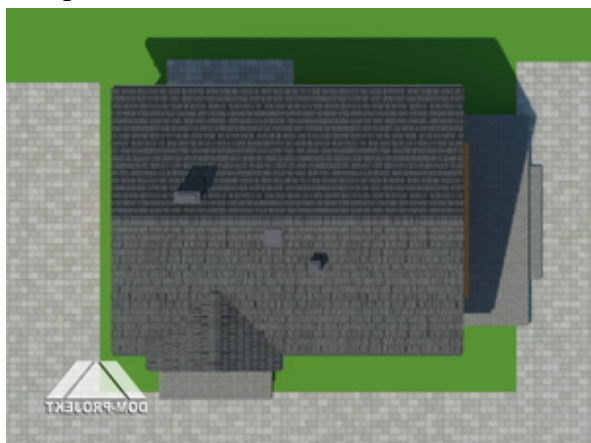
Opis projektu

Wygodny dom w konstrukcji szkieletu drewnianego. Duży salon z aneksem kuchennym, kominkiem i wyjściem na zadaszony taras. Wiatrołap, wc z pralką, spiżarka i schody na poddasze. Na poddaszu trzy wygodne pokoje, duża łazienka i komunikacja. Zwarta bryła budynku i dach dwuspadowy sprzyjają szybkiej i taniej budowie oraz niskim kosztom eksploatacji.

Elewacje

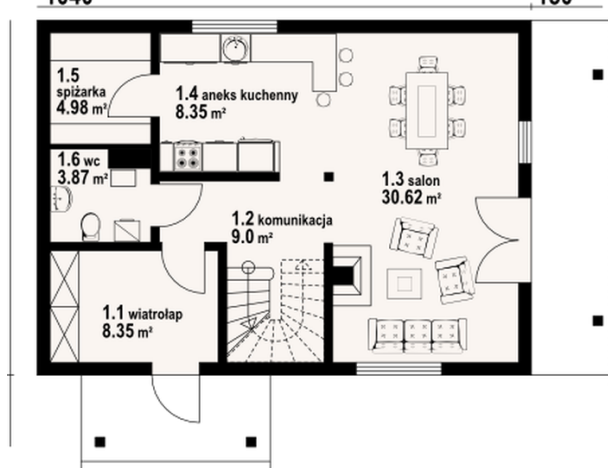


Sytuacje

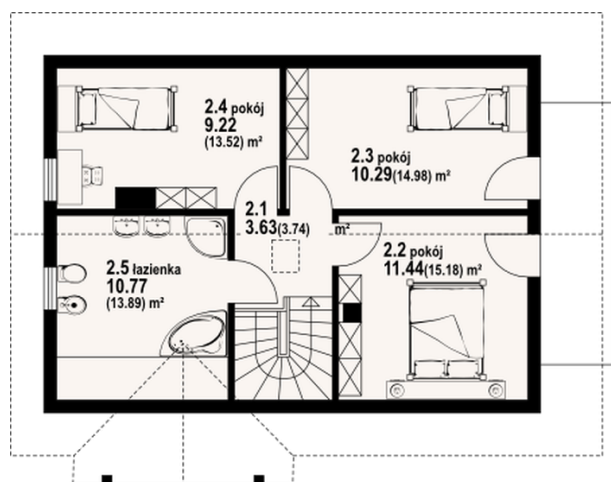


Rzuty

1040 150


Parter 65.17 m²

wiatrołap	8.35 m ²
komunikacja	9.00 m ²
salon	30.62 m ²
aneks kuchenny	8.35 m ²
spizarka	4.98 m ²
wc	3.87 m ²


Poddasze 61.31 m²

komunikacja	3.63 m ²
pokój	11.44 m ²
pokój	10.29 m ²
pokój	9.22 m ²
łazienka	10.77 m ²