

Podstawowe informacje



Dane techniczne projektu

Całkowita powierzchnia	124.61 m²
Powierzchnia użytkowa	93.30 m²
Powierzchnia zabudowy	89.55 m²
Powierzchnia dachu	177.02 m²
Kubatura	432.95 m³
Wymiary budynku	10.80 x 8.50 m
Kąt nachylenia	40°
Wysokość budynku	7.66 m
Wymiary działki	18.80 x 16.50 m



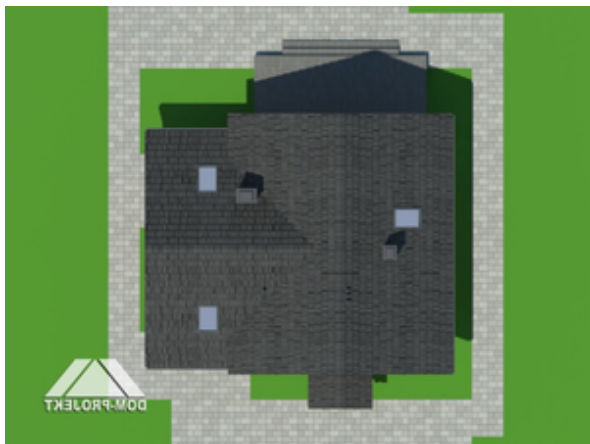
Opis projektu

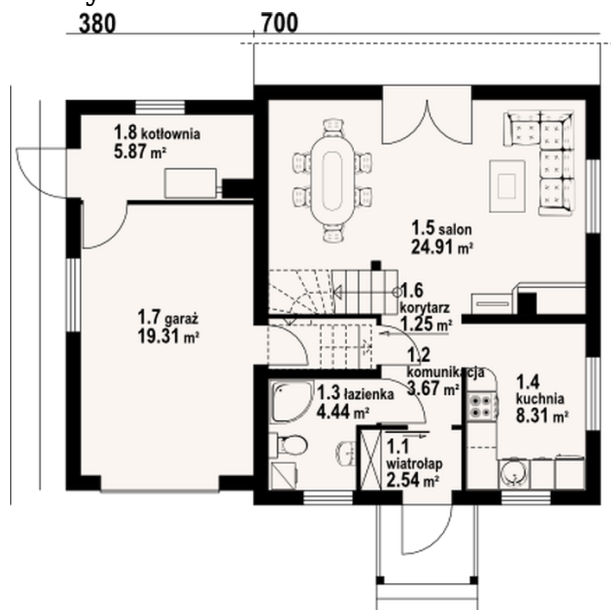
Funkcjonalny dom w konstrukcji szkieletu drewnianego. Duży salon z kominkiem, wyjściem na taras i schodami na poddasze. Kuchnia, łazienka, wiatrołap oraz komunikacja. Garaż, kotłownia. Na poddaszu cztery pokoje, łazienka, garderoba i komunikacja. Z dwóch pokoi dostępny balkon. Zwarta bryła budynku sprzyja szybkiej i taniej realizacji i niskim kosztom eksploatacji.

Elewacje

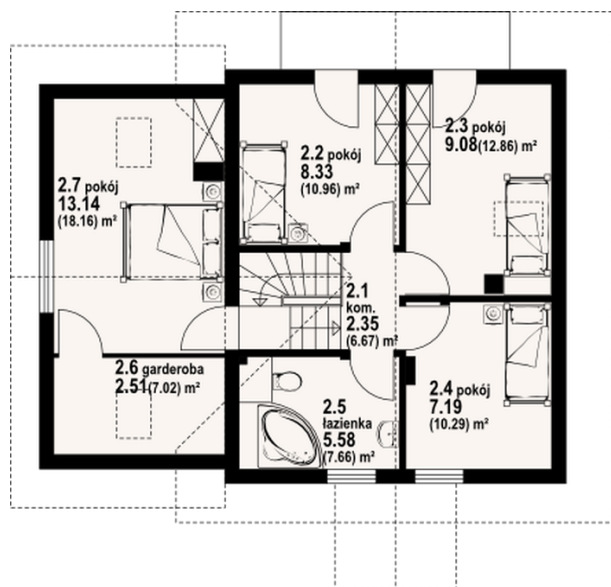


Sytuacje



Rzuty

Parter 50.99 m²

wiatrołap	2.54 m ²
komunikacja	3.67 m ²
łazienka	4.44 m ²
kuchnia	8.31 m ²
salon	24.91 m ²
korytarz	1.25 m ²
garaż	19.31 m ²
kotłownia	5.87 m ²


Poddasze 73.62 m²

komunikacja	2.35 m ²
pokój	8.33 m ²
pokój	9.08 m ²
pokój	7.19 m ²
łazienka	5.58 m ²
garderoba	2.51 m ²
pokój	13.14 m ²