

Podstawowe informacje



Dane techniczne projektu

Całkowita powierzchnia	164.05 m²
Powierzchnia użytkowa	144.53 m²
Powierzchnia zabudowy	107.32 m²
Powierzchnia dachu	214.60 m²
Kubatura	596.90 m³
Wymiary budynku	11.50 x 10.40 m
Kąt nachylenia	42°
Wysokość budynku	9.02 m
Wymiary działki	18.30 x 18.40 m



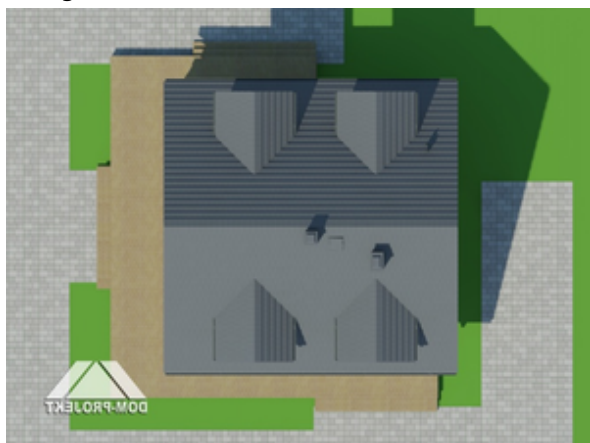
Opis projektu

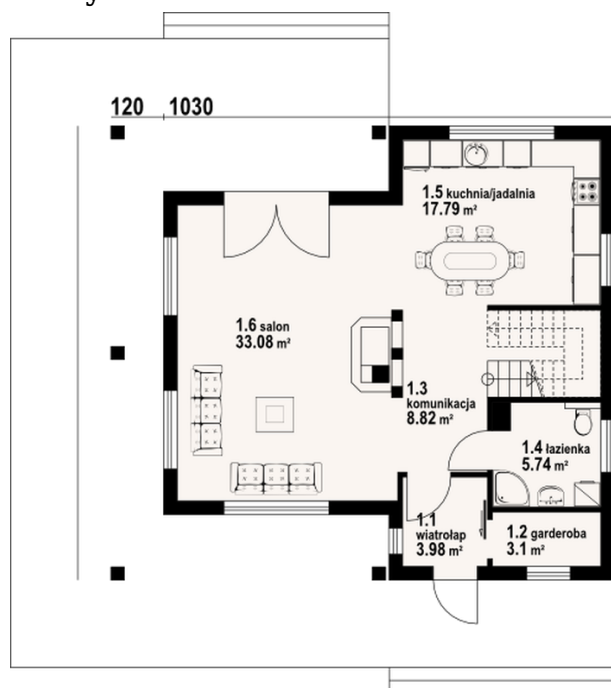
Dom z poddaszem mieszkalnym zaprojektowany w technologii szkieletu drewnianego. Duży salon i otwarta kuchnia. W salonie kominek i wyjście na zadaszony taras. Łazienka oraz garderoba. Na poddaszu trzy pokoje, łazienka.

Elewacje

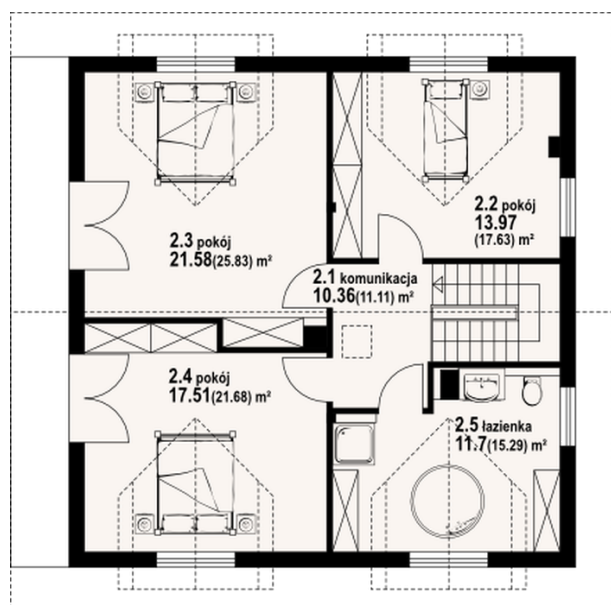


Sytuacje



Rzuty

Parter 72.51 m²

wiatrołap	3.98 m ²
garderoba	3.10 m ²
komunikacja	8.82 m ²
łazienka	5.74 m ²
kuchniajadalnia	17.79 m ²
salon	33.08 m ²


Poddasze 91.54 m²

komunikacja	10.36 m ²
pokój	13.97 m ²
pokój	21.58 m ²
pokój	17.51 m ²
łazienka	11.70 m ²