

Podstawowe informacje



Dane techniczne projektu

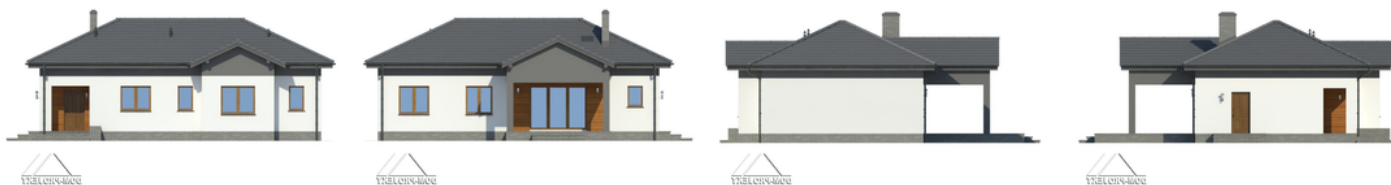
Całkowita powierzchnia	100.65 m²
Powierzchnia użytkowa	88.60 m²
Powierzchnia zabudowy	130.02 m²
Powierzchnia dachu	199.13 m²
Kubatura	574.65 m³
Wymiary budynku	14.78 x 13.20 m
Kąt nachylenia	25°
Wysokość budynku	6.57 m
Wymiary działki	21.78 x 20.20 m



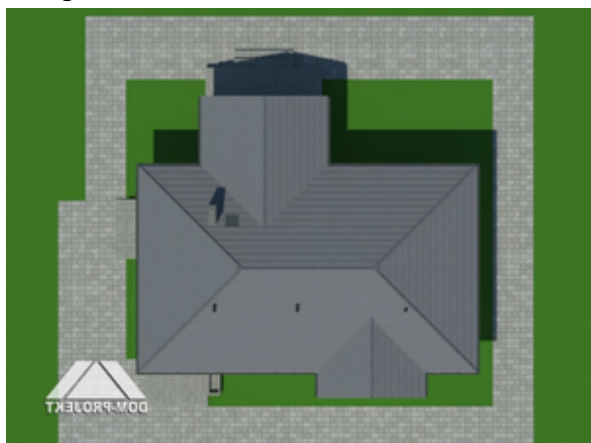
Opis projektu

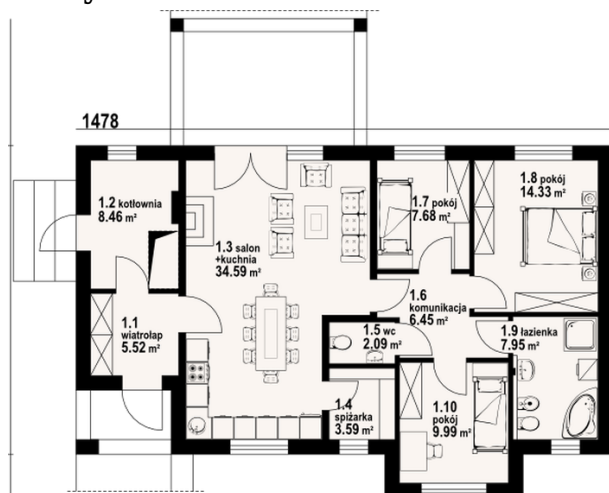
Dom parterowy. Duży salon z aneksem kuchennym, kominkiem i wyjściem na duży zadaszony taras. Trzy pokoje, łazienka, wc, spiżarka, kotłownia, wiatrołap i komunikacja. Poddasze nieużytkowe. Wejście na poddasze schodami rozkładanymi z kotłowni. Na poddaszu strych.

Elewacje



Sytuacje



Rzuty

Parter 100.65 m²

wiatrołap	5.52 m ²
łazienka	7.95 m ²
pokój	14.33 m ²
pokój	7.68 m ²
komunikacja	6.45 m ²
wc	2.09 m ²
spiżarka	3.59 m ²
kuchnia/ salon	34.59 m ²
kotłownia	8.46 m ²
pokój	9.99 m ²