

## Podstawowe informacje



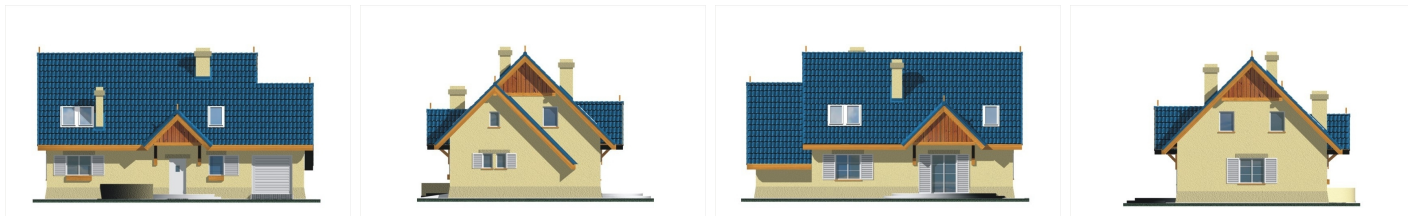
## Dane techniczne projektu

Powierzchnia użytkowa	125.50 m <sup>2</sup>
Powierzchnia zabudowy	105.70 m <sup>2</sup>
Powierzchnia dachu	178.20 m <sup>2</sup>
Kąt nachylenia	45°
Wysokość budynku	8.10 m
Wymiary działki	19.90 x 0 m

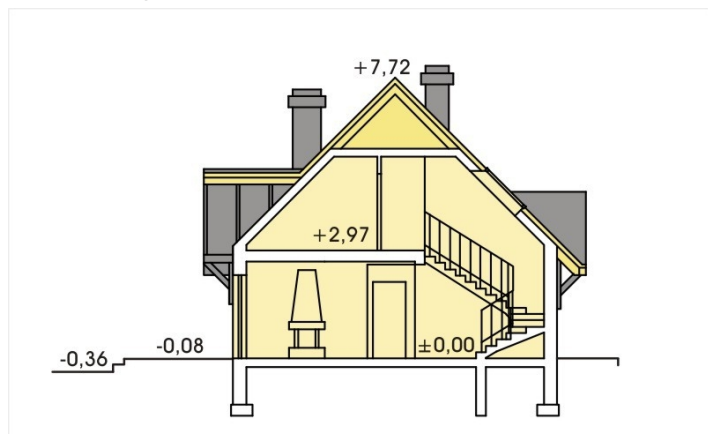
## Opis projektu

✘ Nieduży, prosty, tani dom przeznaczony dla 4-5-osobowej rodziny, również wielopokoleniowej. Posiada on na parterze, oprócz części dziennej, osobną sypialnię z łazienką (dla rodziców lub osoby starszej). Poddasze to trzy sypialnie, łazienka i strych. Można według potrzeb przekształcić górę w osobne mieszkanie, łącząc klatkę schodową bezpośrednio z hall'em (proponując aranżację dostępną u architekta). Można uzyskać dodatkowy pokój rezygnując z pomieszczenia go...

## Elewacje



## Przekrój



## Sytuacje

