

Podstawowe informacje



Dane techniczne projektu

Całkowita powierzchnia	142.45 m²
Powierzchnia użytkowa	116.51 m²
Powierzchnia zabudowy	184.53 m²
Powierzchnia dachu	292 m²
Kubatura	885 m³
Wymiary budynku	13.85 x 16.85 m
Kąt nachylenia	25°
Wysokość budynku	6.06 m
Wymiary działki	21.85 x 24.85 m



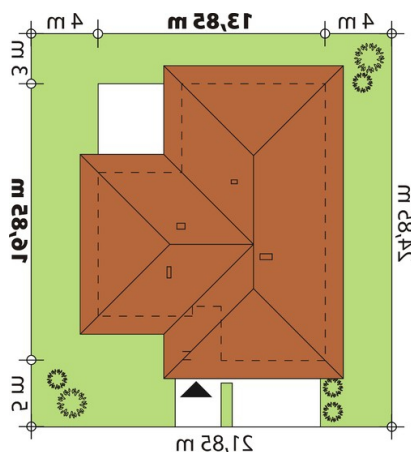
Opis projektu

Jednorodzinny budynek mieszkalny, parterowy, z jednostanowiskowym garażem. Funkcjonalny układ pomieszczeń zapewnia optymalny komfort 4-osobowej rodzinie. Ergonomicznie zaprojektowana przestrzeń została wyraźnie podzielona na część dzienną, nocną i gospodarczą. Część reprezentacyjna domu, to przestronny salon połączony z jadalnią, który otwiera się na duży, zadaszony taras oraz kuchnia ze spiżarnią. Oprócz części dziennej, przewidziano strefę intymną domu, która składa się z trzech sypialni i łazienki. Przy największej sypialni zaprojektowano osobną garderobę i łazi...

Elewacje



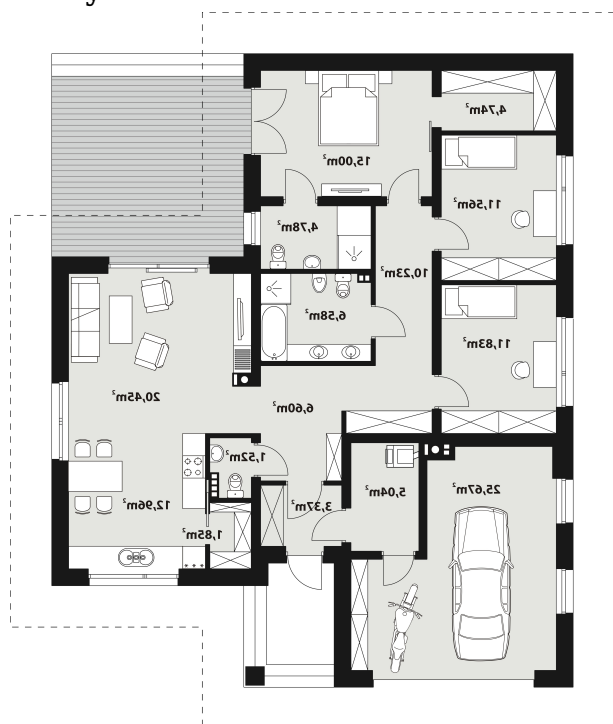
Sytuacje



DOBRY DOM
 ul. Wrzesława Romańczuka 6, 35-302 Rzeszów
 +48 17 852 52 30
 08:00 - 16:00

waldemar.kowalski@grupadobrydom.pl

Podane ceny nie stanowią oferty handlowej w rozumieniu art. 66 par. 1 Kodeksu Cywilnego

Rzuty

Parter 142.45 m²

Wiatrołap	3.37 m ²
Sypialnia	11.56 m ²
Sypialnia	15.00 m ²
Garderoba	4.74 m ²
Łazienka	4.78 m ²
Kotłownia	5.04 m ²
Garaż	25.67 m ²
Hol	6.60 m ²
wc	1.52 m ²
Salon + jadalnia	20.45 m ²
Kuchnia	12.96 m ²
Spizarnia	1.85 m ²
Sypialnia	11.83 m ²
Łazienka	6.85 m ²
Korytarz	10.23 m ²