

## Podstawowe informacje



## Dane techniczne projektu

<b>Całkowita powierzchnia</b>	<b>196.26 m<sup>2</sup></b>
<b>Powierzchnia użytkowa</b>	<b>163.01 m<sup>2</sup></b>
<b>Powierzchnia zabudowy</b>	<b>245.47 m<sup>2</sup></b>
<b>Powierzchnia dachu</b>	<b>399 m<sup>2</sup></b>
<b>Kubatura</b>	<b>935 m<sup>3</sup></b>
<b>Wymiary budynku</b>	<b>16.25 x 19.85 m</b>
<b>Kąt nachylenia</b>	<b>25°</b>
<b>Wysokość budynku</b>	<b>6.62 m</b>
<b>Wymiary działki</b>	<b>23.25 x 27.85 m</b>



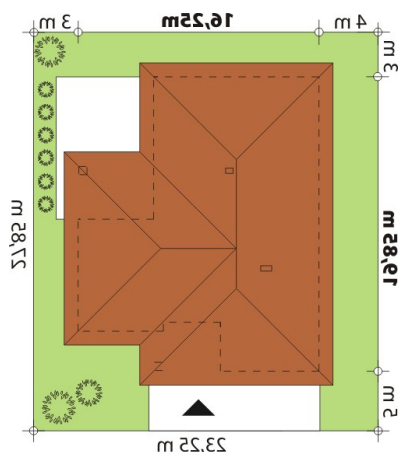
## Opis projektu

Zwolennikom domów parterowych przedstawiamy projekt Goran. Jest to przestronny funkcjonalny dom z trzema sypialniami. Największa z nich, 19-metrowa posiada własną łazienkę z prysznicem. Na uwagę zasługuje zadaszony taras dostępny z jadalni i salonu tworzący przytulne patio. Dom posiada dodatkowe pomieszczenia gospodarcze: garderobę i spiżarnię, duży wiatrołap oraz kotłownię co podnosi jego walory użytkowe.

## Elewacje



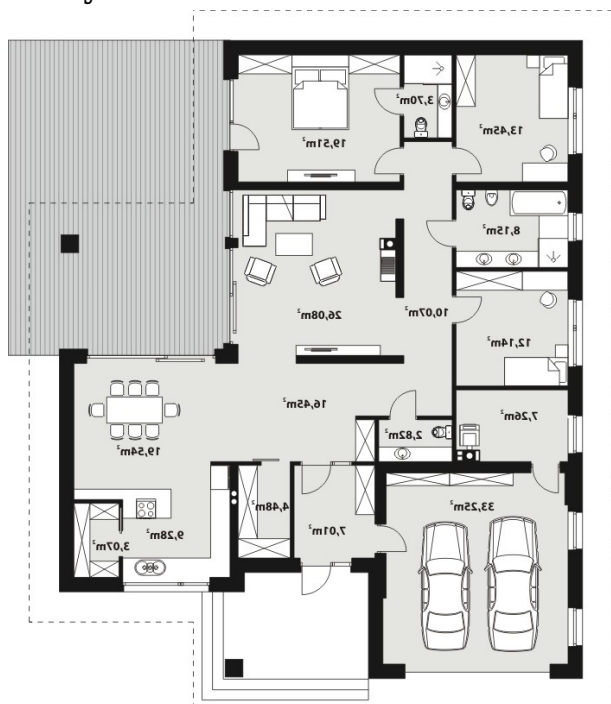
## Sytuacje



**DOBRY DOM**  
 ul. Wrzesława Romańczuka 6, 35-302 Rzeszów  
 +48 17 852 52 30  
 08:00 - 16:00

waldemar.kowalski@grupadobrydom.pl

Podane ceny nie stanowią oferty handlowej w rozumieniu art. 66 par. 1 Kodeksu Cywilnego

**Rzuty**

**Parter 196.26 m<sup>2</sup>**

Wiatrołap	7.01 m <sup>2</sup>
Pokój	13.45 m <sup>2</sup>
Łazienka	8.15 m <sup>2</sup>
Pokój	12.14 m <sup>2</sup>
Korytarz	10.07 m <sup>2</sup>
Toaleta	2.82 m <sup>2</sup>
Kotłownia	7.26 m <sup>2</sup>
Garaż	33.25 m <sup>2</sup>
Garderoba	4.48 m <sup>2</sup>
Hol	16.45 m <sup>2</sup>
Kuchnia	9.28 m <sup>2</sup>
Spizarnia	3.07 m <sup>2</sup>
Jadalnia	19.54 m <sup>2</sup>
Salon	26.08 m <sup>2</sup>
Pokój	19.51 m <sup>2</sup>
Łazienka	3.70 m <sup>2</sup>