

Podstawowe informacje



Dane techniczne projektu

| | |
|-------------------------------|-----------------------------|
| Całkowita powierzchnia | 151.03 m² |
| Powierzchnia użytkowa | 115.69 m² |
| Powierzchnia zabudowy | 192.92 m² |
| Powierzchnia dachu | 216 m² |
| Kubatura | 802 m³ |
| Wymiary budynku | 15.35 x 17.15 m |
| Kąt nachylenia | 2° |
| Wysokość budynku | 4.49 m |
| Wymiary działki | 23.35 x 26.15 m |



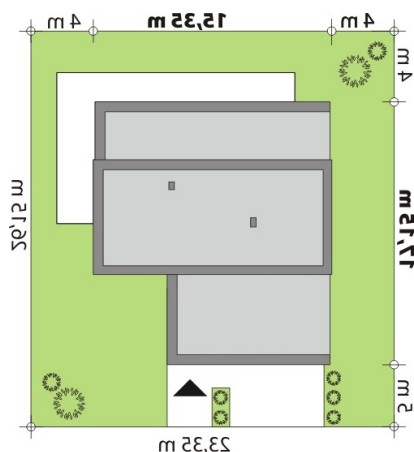
Opis projektu

Parterowy dom jednorodzinny, z dwustanowiskowym garażem utrzymany w klimacie nowoczesnej willi. Łączy w sobie współczesny charakter elewacji z prostym, klasycznym układem pomieszczeń. Jest to bardzo wygodny, prosty i funkcjonalny dom, który swoim pełnym programem zapewnia optymalny komfort 4-osobowej rodzinie. W przestronnej części dziennej zaprojektowano duży salon, jadalnię otwierającą się na ogród poprzez ogromne przeszklenie, kuchnię ze spiżarnią oraz wc. Atutem projektu jest duży, częściowo zadaszony taras. Tak zaproponowany, ciekawy i przestronny układ pomieszczeń...

Elewacje



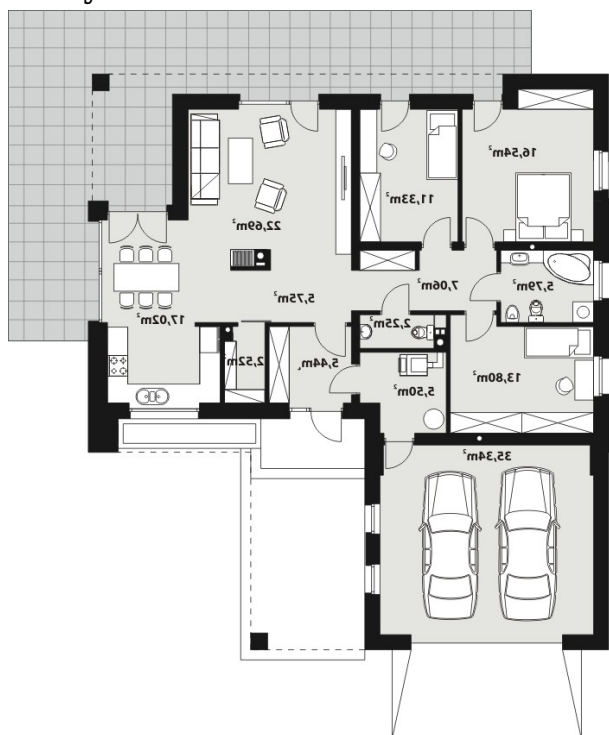
Sytuacje



DOBRY DOM
 ul. Wrzesława Romańczuka 6, 35-302 Rzeszów
 +48 17 852 52 30
 08:00 - 16:00

waldemar.kowalski@grupadobrydom.pl

Podane ceny nie stanowią oferty handlowej w rozumieniu art. 66 par. 1 Kodeksu Cywilnego

Rzuty

Parter 151.03 m²

| | |
|------------------|----------------------|
| Wiatrołap | 5.44 m ² |
| Korytarz | 7.06 m ² |
| Toaleta | 2.25 m ² |
| Kotłownia | 5.50 m ² |
| Garaż | 35.34 m ² |
| Spizarnia | 2.52 m ² |
| Kuchnia | 17.02 m ² |
| Hol | 5.75 m ² |
| Salon | 22.69 m ² |
| Pokój | 11.33 m ² |
| Pokój | 16.54 m ² |
| Łazienka | 5.79 m ² |
| Pokój | 13.80 m ² |