

Podstawowe informacje



Dane techniczne projektu

Całkowita powierzchnia	114.19 m²
Powierzchnia użytkowa	114.19 m²
Powierzchnia zabudowy	139.65 m²
Powierzchnia dachu	235 m²
Kubatura	507 m³
Wymiary budynku	14.81 x 10.31 m
Kąt nachylenia	30°
Wysokość budynku	6.98 m
Wymiary działki	21.81 x 19.31 m



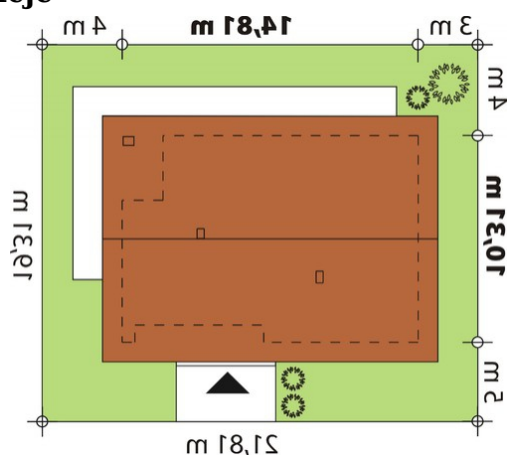
Opis projektu

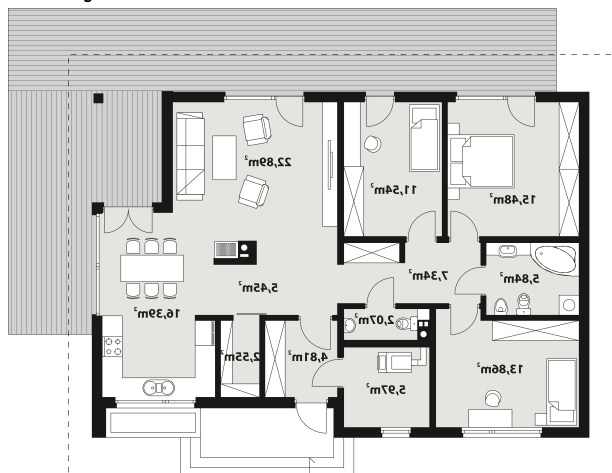
Parterowy dom jednorodzinny, niepodpiwniczony, zaprojektowany w technologii szkieletu drewnianego. Łączy w sobie nowoczesny charakter elewacji z prostym, klasycznym układem pomieszczeń. Jest to bardzo wygodny, prosty i funkcjonalny dom, który swoim pełnym programem zapewnia optymalny komfort 4-osobowej rodzinie. Przestronna część dzienna to duży salon, jadalnia otwierająca się na ogród poprzez ogromne przeszklenie, kuchnia ze spiżarnią oraz wc. Atutem projektu jest zadaszony taras. Tak zaproponowany, ciekawy i przestronny układ pomieszczeń umożliwia szereg aranżacji. Część noc...

Elewacje



Sytuacje



Rzuty

Parter 114.19 m²

Wiatrołap	4.81 m ²
Komunikacja	7.34 m ²
Toaleta	2.07 m ²
Kotłownia	5.97 m ²
Komunikacja	5.45 m ²
Spizarnia	2.55 m ²
Kuchnia z jadalnią	16.39 m ²
Salon	22.89 m ²
Pokój	11.54 m ²
Pokój	15.48 m ²
Łazienka	5.84 m ²
Pokój	13.86 m ²