

## Podstawowe informacje



## Dane techniczne projektu

<b>Całkowita powierzchnia</b>	<b>188.84 m<sup>2</sup></b>
<b>Powierzchnia użytkowa</b>	<b>187.85 m<sup>2</sup></b>
<b>Powierzchnia zabudowy</b>	<b>170.84 m<sup>2</sup></b>
<b>Powierzchnia dachu</b>	<b>267 m<sup>2</sup></b>
<b>Kubatura</b>	<b>797 m<sup>3</sup></b>
<b>Wymiary budynku</b>	<b>16.85 x 10.55 m</b>
<b>Kąt nachylenia</b>	<b>30°</b>
<b>Wysokość budynku</b>	<b>6.98 m</b>
<b>Wymiary działki</b>	<b>24.85 x 19.55 m</b>



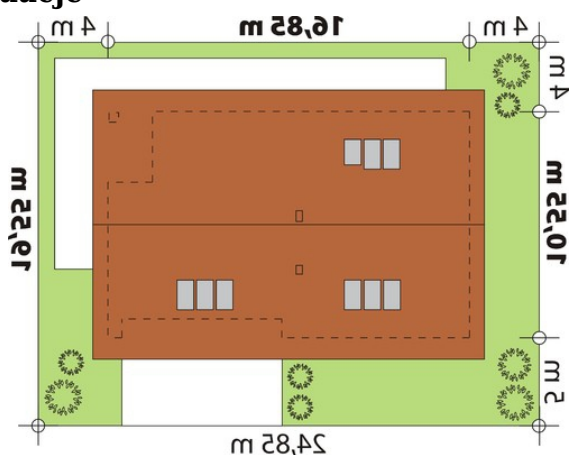
## Opis projektu

Jednorodzinny dom parterowy z użytkowym poddaszem. Urzeka zastosowanymi rozwiązaniami wewnątrz jak i na zewnątrz budynku. Jest to wyjątkowo funkcjonalny dom, idealny dla 4-osobowej rodziny. Na parterze znajduje się typowa strefa dzienna: salon, kuchnia z jadalnią i wc. Na tej samej kondygnacji w części intymnej przewidziano 3 sypialnie i łazienkę. Strefa dzienna została wzbogacona o antresolę, która umożliwia ciekawą i niebanalną aranżację wnętrza. Endo 3 to dom energoszczędny, ujęty w prostą bryłę, przykrytą dwuspadowym dachem. Z uwagi na prostotę jest to dom tani w realizacji i nie...

## Elewacje



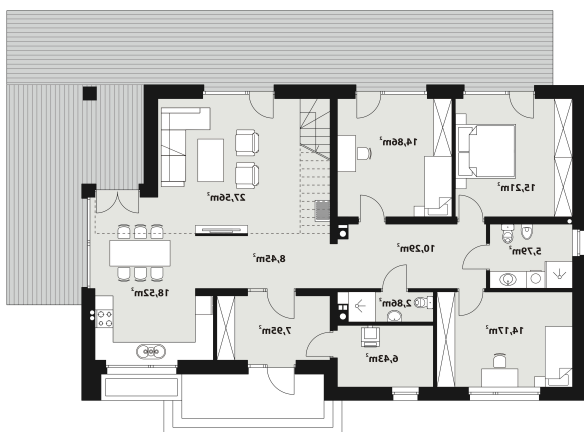
## Sytuacje



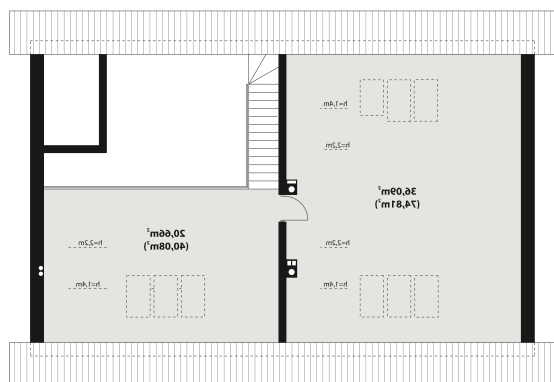
DOBRY DOM  
 ul. Wrzesława Romańczuka 6, 35-302 Rzeszów  
 +48 17 852 52 30  
 08:00 - 16:00

waldemar.kowalski@grupadobrydom.pl

Podane ceny nie stanowią oferty handlowej w rozumieniu art. 66 par. 1 Kodeksu Cywilnego

**Rzuty**

**Parter 132.09 m<sup>2</sup>**

Wiatrołap	7.95 m <sup>2</sup>
Łazienka	2.86 m <sup>2</sup>
Kotłownia	6.43 m <sup>2</sup>
Komunikacja	8.45 m <sup>2</sup>
Kuchnia z jadalnią	18.52 m <sup>2</sup>
Salon	27.56 m <sup>2</sup>
Pokój	14.86 m <sup>2</sup>
Pokój	15.21 m <sup>2</sup>
Łazienka	5.79 m <sup>2</sup>
Pokój	14.17 m <sup>2</sup>
Komunikacja	10.29 m <sup>2</sup>


**Poddasze 56.75 m<sup>2</sup>**

Pokój	36.09 m <sup>2</sup>
Pokój	20.66 m <sup>2</sup>