

## Podstawowe informacje



## Dane techniczne projektu

<b>Całkowita powierzchnia</b>	<b>127.46 m<sup>2</sup></b>
<b>Powierzchnia użytkowa</b>	<b>119.20 m<sup>2</sup></b>
<b>Powierzchnia zabudowy</b>	<b>94.81 m<sup>2</sup></b>
<b>Powierzchnia dachu</b>	<b>165 m<sup>2</sup></b>
<b>Kubatura</b>	<b>630.88 m<sup>3</sup></b>
<b>Wymiary budynku</b>	<b>9.25 x 10.25 m</b>
<b>Kąt nachylenia</b>	<b>40°</b>
<b>Wysokość budynku</b>	<b>8.60 m</b>
<b>Wymiary działki</b>	<b>17.25 x 18.52 m</b>



## Opis projektu

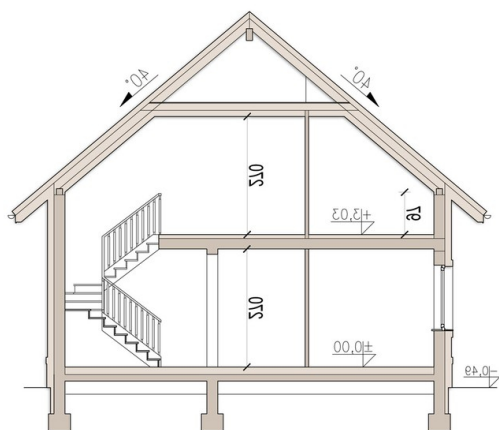
Tamarillo 3 to uroczy dom, który świetnie wpisuje się w każde otoczenie, a zarazem posiada swój oryginalny styl. Jego szczególną cechą są optymalnie zaprojektowane wielkości pomieszczeń, tak aby dom był bardzo wygodny w użytkowaniu, ale też niezbyt duży. Tamarillo dzięki bardzo prostej formie jest tani i łatwy w budowie. Dobrze rozplanowane pomieszczenia zapewnią wygodę w użytkowaniu 4-5 osobowej rodzinie.

Dużym atutem projektu jest otwarty salon z miejscem na jadalnię i centralnie umieszczonym kominkiem, oraz duża kuchnia ze spiżarnią. Na parterze zaprojektowan...

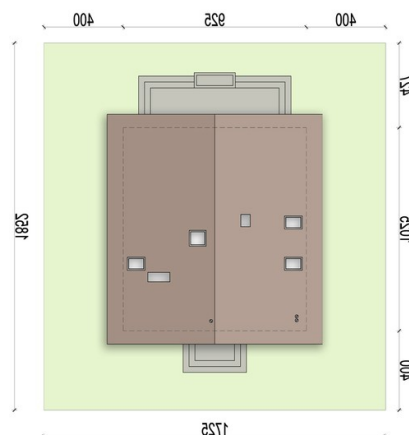
## Elewacje



## Przekrój



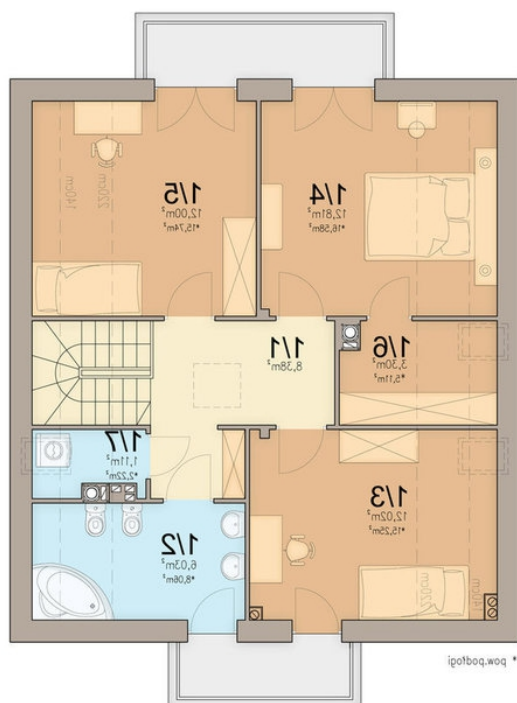
## Sytuacje



**Rzuty**

**Parter 71.81 m<sup>2</sup>**

Wiatrołap	2.75 m <sup>2</sup>
Komunikacja	10.01 m <sup>2</sup>
Salon	24.90 m <sup>2</sup>
Kuchnia	9.75 m <sup>2</sup>
Spizarnia	1.48 m <sup>2</sup>
Kotłownia	8.26 m <sup>2</sup>
Łazienka	2.13 m <sup>2</sup>
Pokój	12.53 m <sup>2</sup>


**Poddasze 55.65 m<sup>2</sup>**

Komunikacja	8.38 m <sup>2</sup>
Łazienka	6.03 m <sup>2</sup>
Pokój	12.02 m <sup>2</sup>
Pokój	12.81 m <sup>2</sup>
Pokój	12.00 m <sup>2</sup>
Garderoba	3.30 m <sup>2</sup>
Pralnia	1.11 m <sup>2</sup>