

Podstawowe informacje



Dane techniczne projektu

Całkowita powierzchnia	109.47 m²
Powierzchnia użytkowa	86.13 m²
Powierzchnia zabudowy	74.65 m²
Powierzchnia dachu	157.04 m²
Kubatura	390.50 m³
Wymiary budynku	10.20 x 10.05 m
Kąt nachylenia	42°
Wysokość budynku	8.25 m
Wymiary działki	17.10 x 16.30 m



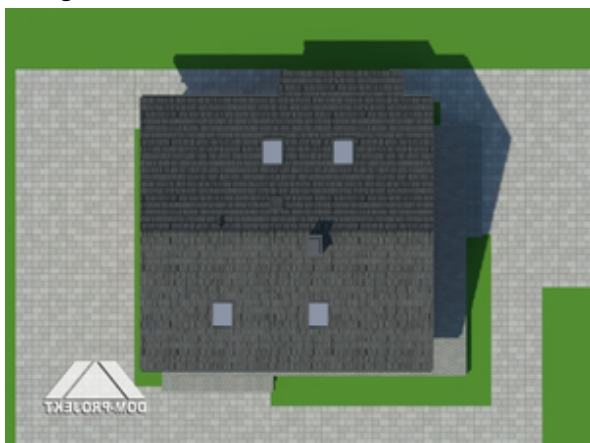
Opis projektu

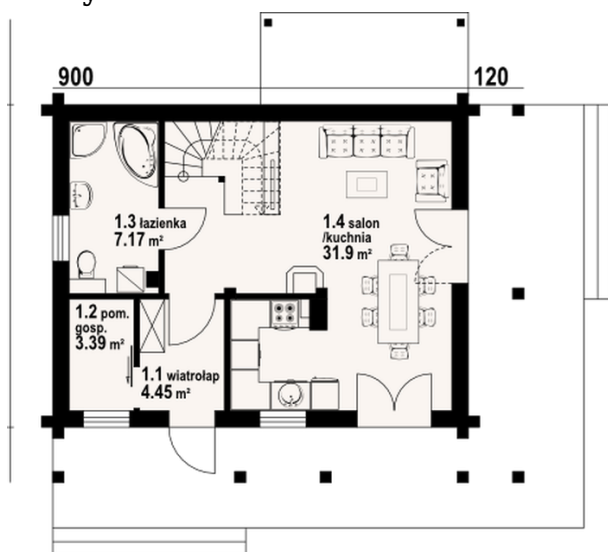
Dom z bali drewnianych. Duży salon z kominkiem, jadalnią, aneksem kuchennym, wyjściem na taras i schodami na poddasze. Łazienka, wiatrołap, i pomieszczenie gospodarcze. Na poddaszu trzy pokoje, łazienka i komunikacja. Dwa pokoje mają balkon. Prosta bryła budynku i dach dwuspadowy sprzyjają szybkiej i taniej budowie i niskim kosztom eksploatacji.

Elewacje

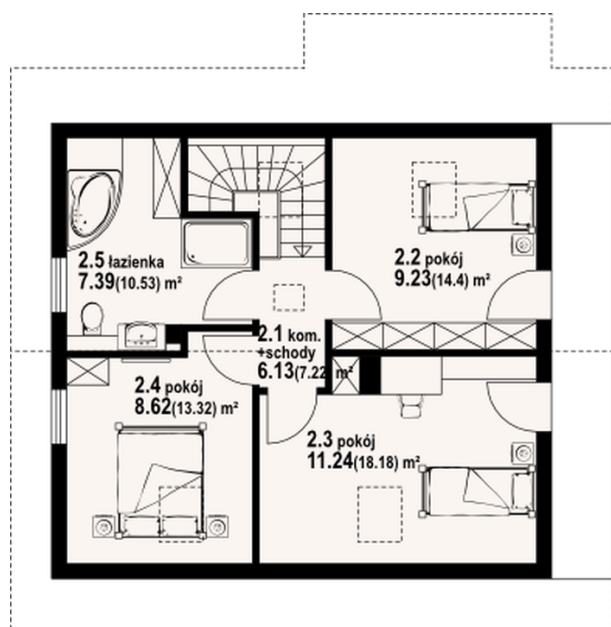


Sytuacje



Rzuty

Parter 46.91 m²

wiatrołap	4.45 m ²
pom. gosp.	3.39 m ²
łazienka	7.17 m ²
kuchnia/ salon	31.90 m ²


Poddasze 62.56 m²

komunikacja	6.13 m ²
pokój	9.23 m ²
pokój	11.24 m ²
pokój	8.62 m ²
łazienka	7.39 m ²