

Podstawowe informacje



Dane techniczne projektu

Całkowita powierzchnia	121.03 m²
Powierzchnia użytkowa	99.15 m²
Powierzchnia zabudowy	93.62 m²
Powierzchnia dachu	187.73 m²
Kubatura	480 m³
Wymiary budynku	12.40 x 7.55 m
Kąt nachylenia	45°
Wysokość budynku	8.27 m
Wymiary działki	20.40 x 16.05 m



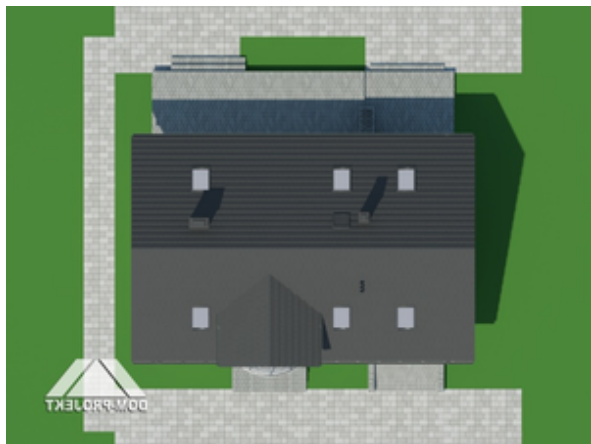
Opis projektu

Dom dla 4-5 osobowej rodziny. Duży salon z kominkiem, schodami na poddasze, wyjściem na taras i otwarciem na kuchnię. Pokój- biblioteka, wiatrołap, łazienka i wc. Garaż. Na poddaszu trzy pokoje, łazienka, wc, garderoba i komunikacja. Zwarta bryła budynku i dach dwuspadowy sprzyja szybkiej i taniej budowie i niskim kosztom eksploatacji.

Elewacje

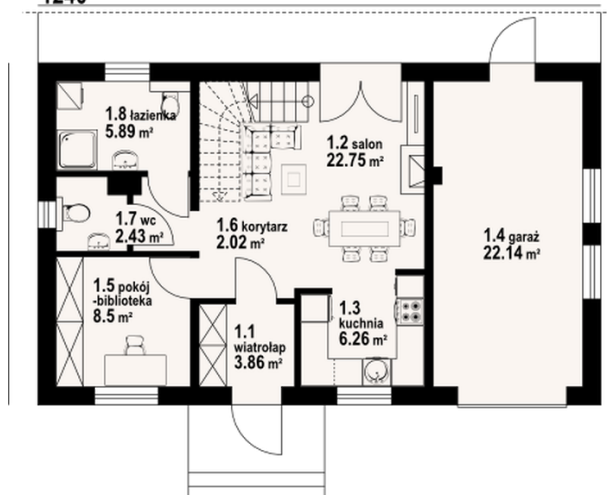


Sytuacje

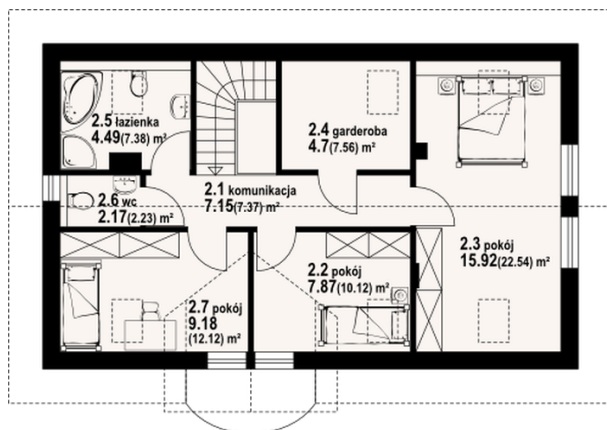


Rzuty

1240


Parter 51.71 m²

wiatrołap	3.86 m ²
salon	22.75 m ²
kuchnia	6.26 m ²
garaż	22.14 m ²
pokój	8.50 m ²
korytarz	2.02 m ²
wc	2.43 m ²
łazienka	5.89 m ²


Poddasze 69.32 m²

komunikacja	7.15 m ²
pokój	7.87 m ²
pokój	15.92 m ²
garderoba	4.70 m ²
łazienka	4.49 m ²
wc	2.17 m ²
pokój	9.18 m ²