

Podstawowe informacje



Dane techniczne projektu

Całkowita powierzchnia	112.30 m²
Powierzchnia użytkowa	106.81 m²
Powierzchnia zabudowy	147.15 m²
Powierzchnia dachu	215.21 m²
Kubatura	620 m³
Wymiary budynku	13.71 x 10.66 m
Kąt nachylenia	33°
Wysokość budynku	7.56 m
Wymiary działki	21.71 x 18.78 m



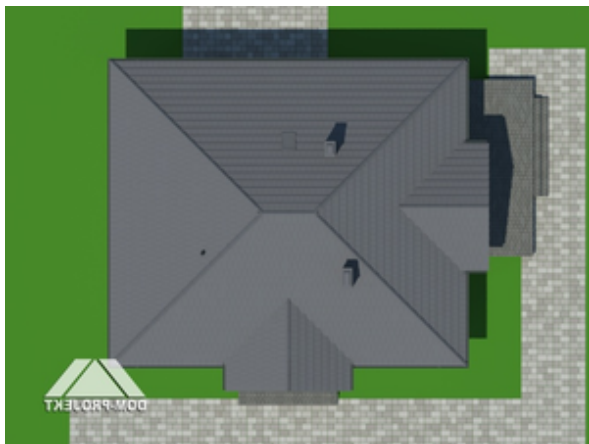
Opis projektu

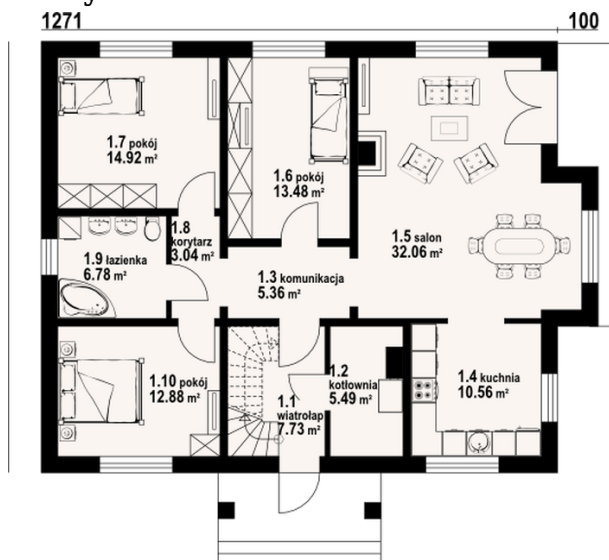
Dom parterowy. Duży salon z kominkiem, wyjściem na taras i otwarciem na kuchnię. Trzy pokoje, łazienka, kotłownia, wiatrołap i komunikacja. Poddasze nieużytkowe (możliwość późniejszego wykorzystania dla celów mieszkalnych).

Elewacje



Sytuacje



Rzuty

Parter 112.30 m²

wiatrołap	7.73 m ²
łazienka	6.78 m ²
korytarz	3.04 m ²
pokój	14.92 m ²
pokój	13.48 m ²
salon	32.06 m ²
kuchnia	10.56 m ²
komunikacja	5.36 m ²
kotłownia	5.49 m ²
pokój	12.88 m ²

