

Podstawowe informacje



Dane techniczne projektu

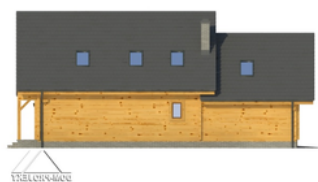
Całkowita powierzchnia	188.52 m²
Powierzchnia użytkowa	138.22 m²
Powierzchnia zabudowy	167.04 m²
Powierzchnia dachu	277.20 m²
Kubatura	680 m³
Wymiary budynku	17 x 9 m
Kąt nachylenia	42°
Wysokość budynku	7.93 m
Wymiary działki	24 x 18.52 m



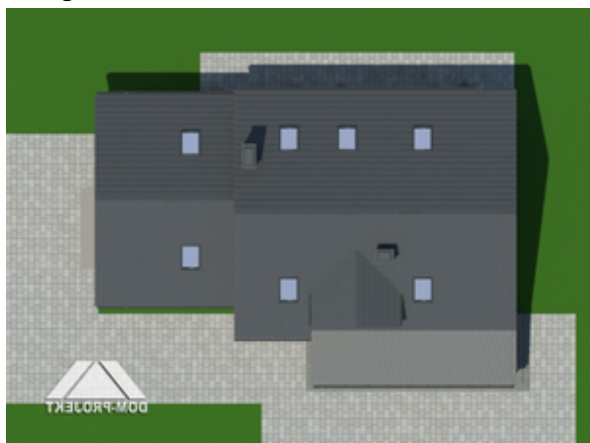
Opis projektu

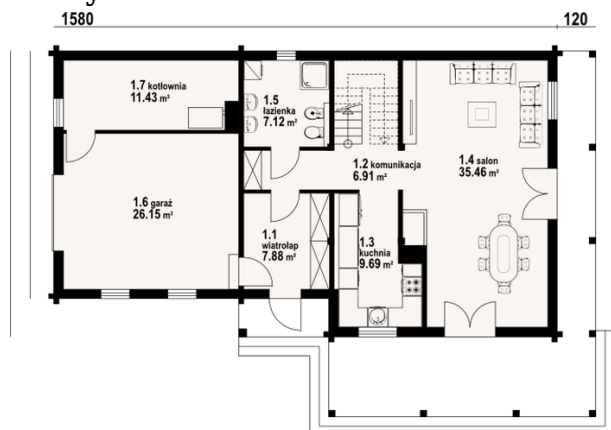
Dom z bali drewnianych. Duży salon z kominkiem, wyjściem na taras i przejściem do kuchni, kuchnia, łazienka, wiatrołap, garaż i kotłownia. Na poddaszu cztery pokoje, łazienka, komunikacja i balkon. Zwarta bryła budynku i dach dwuspadowy sprzyjają szybkiej i taniej budowie oraz niskim kosztom eksploatacji.

Elewacje

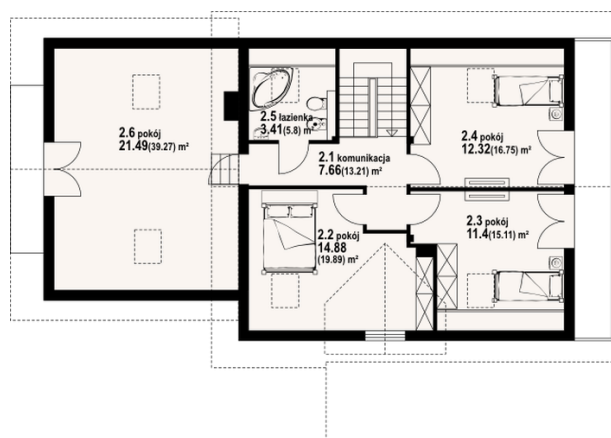


Sytuacje



Rzuty

Parter 78.49 m²

wiatrołap	7.88 m ²
komunikacja	6.91 m ²
kuchnia	9.69 m ²
salon	35.46 m ²
łazienka	7.12 m ²
garaż	26.15 m ²
kotłownia	11.43 m ²


Poddasze 110.03 m²

komunikacja	7.66 m ²
pokój	14.88 m ²
pokój	11.40 m ²
pokój	12.32 m ²
łazienka	3.41 m ²
pokój	21.49 m ²