

## Podstawowe informacje



## Dane techniczne projektu

<b>Całkowita powierzchnia</b>	<b>145.56 m<sup>2</sup></b>
<b>Powierzchnia użytkowa</b>	<b>137.10 m<sup>2</sup></b>
<b>Powierzchnia zabudowy</b>	<b>151.65 m<sup>2</sup></b>
<b>Powierzchnia dachu</b>	<b>236.20 m<sup>2</sup></b>
<b>Kubatura</b>	<b>596.89 m<sup>3</sup></b>
<b>Wymiary budynku</b>	<b>16.44 x 10.34 m</b>
<b>Kąt nachylenia</b>	<b>40°</b>
<b>Wysokość budynku</b>	<b>8.80 m</b>
<b>Wymiary działki</b>	<b>23.44 x 18.34 m</b>



## Opis projektu

LUTECJA 2 PS została stworzona z myślą o 4-5, a po zaadaptowaniu strychu nawet 6-7-osobowej rodzinie.

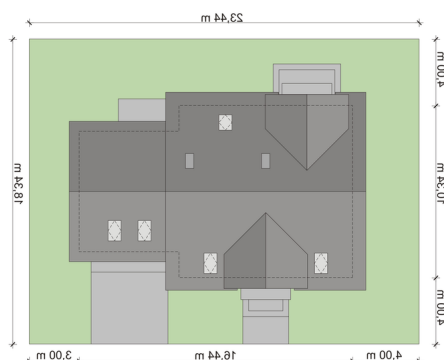
Przedsiónek z miejscem na szafę otwiera się na strefę dzienną, składającą się z przestronnego salonu połączonego z jadalnią i kuchnią (którą można z łatwością oddzielić), spiżarni, łazienki oraz dodatkowego pokoju. Dodatkowe pomieszczenie gospodarcze łączy hol z dwustanowiskowym garażem, poprzez który dostępne jest obszerne pomieszczenie gospodarcze (kotłownia) oraz wyjście do ogrodu.

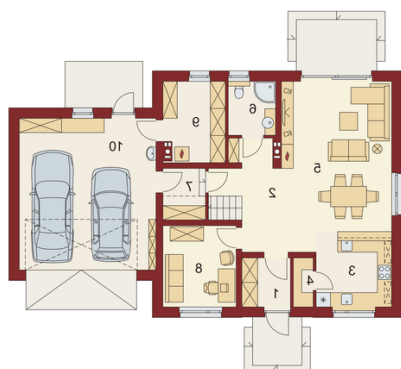
Na poddaszu znajdują się trzy sypialnie (główna z własną garderob...

## Elewacje

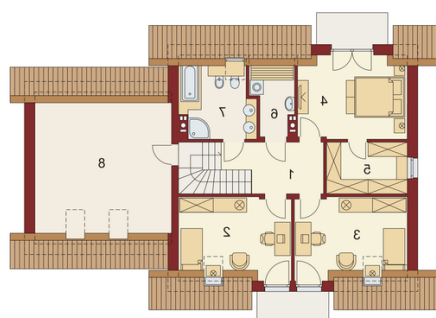


## Sytuacje



**Rzuty**

**Parter 80.90 m<sup>2</sup>**

wiatrołap	4.08 m <sup>2</sup>
Garaż	36.03 m <sup>2</sup>
Hall	9.77 m <sup>2</sup>
Kuchnia	9.87 m <sup>2</sup>
Spiarnia	1.64 m <sup>2</sup>
Salon z jadalni	29.85 m <sup>2</sup>
łazienka	4.37 m <sup>2</sup>
Pomgosp	2.58 m <sup>2</sup>
Pokój	10.28 m <sup>2</sup>
Kotłownia	8.46 m <sup>2</sup>


**Poddasze 64.66 m<sup>2</sup>**

Hall	7.78 m <sup>2</sup>
Pokój	12.61 m <sup>2</sup>
Pokój	12.61 m <sup>2</sup>
Pokój	14.09 m <sup>2</sup>
Garderoba	7.26 m <sup>2</sup>
Pralnia z suszarni	3.28 m <sup>2</sup>
łazienka	7.03 m <sup>2</sup>
Strych	18.34 m <sup>2</sup>