

Podstawowe informacje



Dane techniczne projektu

Całkowita powierzchnia	103.49 m²
Powierzchnia użytkowa	96.83 m²
Powierzchnia zabudowy	154.18 m²
Powierzchnia dachu	258.22 m²
Kubatura	650 m³
Wymiary budynku	20.95 x 10.20 m
Kąt nachylenia	30°
Wysokość budynku	6.50 m
Wymiary działki	25.80 x 18.26 m



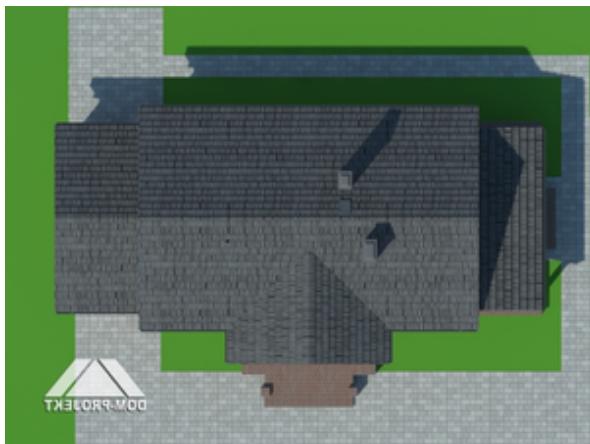
Opis projektu

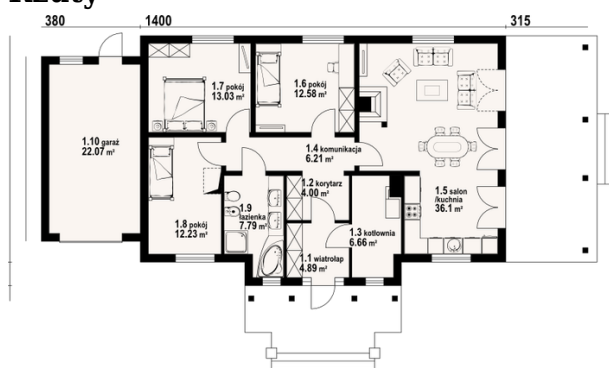
Dom parterowy w konstrukcji szkieletu drewnianego. Duży salon z aneksem kuchennym, kominkiem i wyjściem na zadaszony taras. Trzy pokoje, łazienka, komunikacja, korytarz, kotłownia i garaż. Prosta bryła budynku i dach dwuspadowy wpływają na szybką budowę i niskie koszty eksploatacji.

Elewacje



Sytuacje



Rzuty

Parter 103.49 m²

wiatrołap	4.89 m ²
łazienka	7.79 m ²
pokój	12.23 m ²
pokój	13.03 m ²
pokój	12.58 m ²
kuchnia/ salon	36.10 m ²
komunikacja	6.21 m ²
kotłownia	6.66 m ²
korytarz	4.00 m ²
garaż	22.07 m ²