

## Podstawowe informacje



## Dane techniczne projektu

<b>Całkowita powierzchnia</b>	<b>263.07 m<sup>2</sup></b>
<b>Powierzchnia użytkowa</b>	<b>137.03 m<sup>2</sup></b>
<b>Powierzchnia zabudowy</b>	<b>108 m<sup>2</sup></b>
<b>Powierzchnia dachu</b>	<b>231.79 m<sup>2</sup></b>
<b>Kubatura</b>	<b>796.29 m<sup>3</sup></b>
<b>Wymiary budynku</b>	<b>16.24 x 10.15 m</b>
<b>Kąt nachylenia</b>	<b>40°</b>
<b>Wysokość budynku</b>	<b>8.16 m</b>
<b>Wymiary działki</b>	<b>22.45 x 18 m</b>



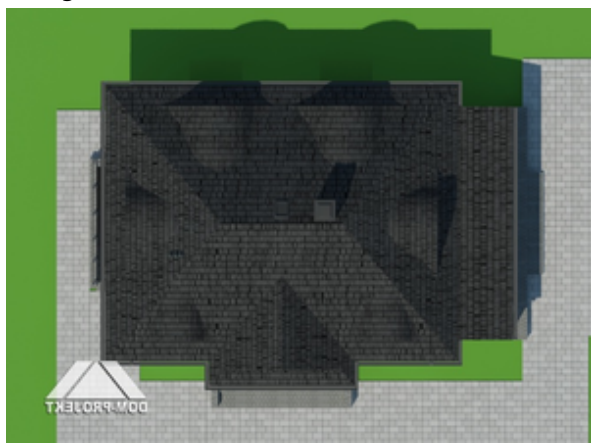
## Opis projektu

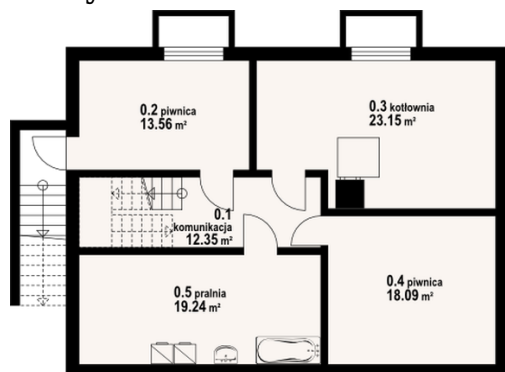
Dom dla 4-7 osobowej rodziny. Duży salon z kominkiem i wyjściem na zadaszony taras i szerokim przejściem do dużej kuchni. Wygodne: pokój, łazienka, wiatrołap i komunikacja. Na poddaszu cztery pokoje, łazienka i komunikacja. W piwnicach pralnia, kotłownia i pomieszczenia piwnic.

## Elewacje



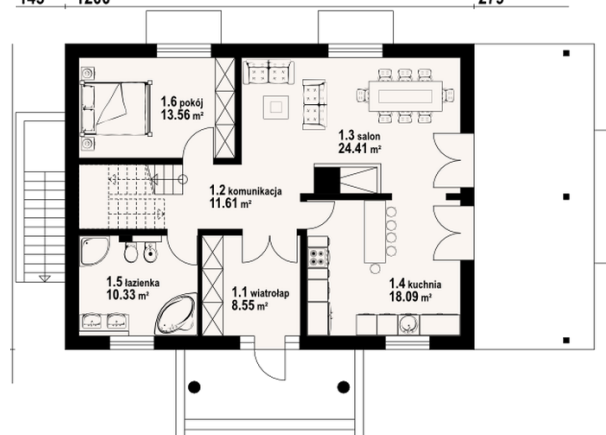
## Sytuacje



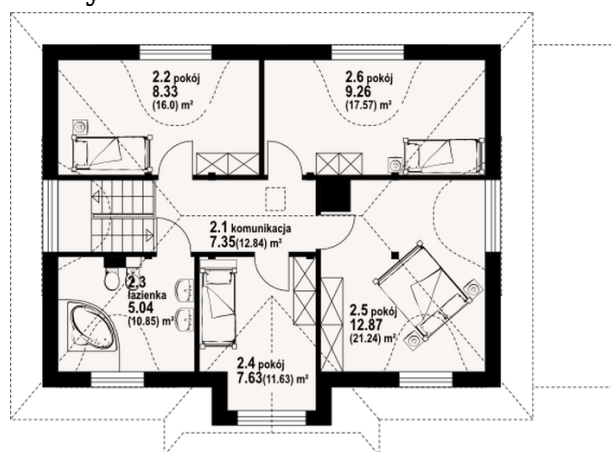
**Rzuty**


■	<b>Piwnica 86.39 m<sup>2</sup></b>	
	komunikacja	12.35 m <sup>2</sup>
	piwnica	13.56 m <sup>2</sup>
■	kotłownia	23.15 m <sup>2</sup>
	piwnica	18.09 m <sup>2</sup>
	pralnia	19.24 m <sup>2</sup>
■		

145 1200 279



	<b>Parter 86.55 m<sup>2</sup></b>	
	wiatrołap	8.55 m <sup>2</sup>
	komunikacja	11.61 m <sup>2</sup>
	salon	24.41 m <sup>2</sup>
	kuchnia	18.09 m <sup>2</sup>
	łazienka	10.33 m <sup>2</sup>
	pokój	13.56 m <sup>2</sup>

**Rzuty**

**Poddasze 90.13 m<sup>2</sup>**

komunikacja	7.35 m <sup>2</sup>
pokój	8.33 m <sup>2</sup>
łazienka	5.04 m <sup>2</sup>
pokój	7.63 m <sup>2</sup>
pokój	12.87 m <sup>2</sup>
pokój	9.26 m <sup>2</sup>