

Podstawowe informacje



Dane techniczne projektu

Całkowita powierzchnia	82.92 m²
Powierzchnia użytkowa	76.51 m²
Powierzchnia zabudowy	129.60 m²
Powierzchnia dachu	194.22 m²
Kubatura	529.20 m³
Wymiary budynku	15.80 x 8.20 m
Kąt nachylenia	30°
Wysokość budynku	6.42 m
Wymiary działki	23.80 x 16.80 m



Opis projektu

Dom parterowy. Duży salon z aneksem kuchennym, kominkiem i wyjściem na taras. Dwa pokoje, łazienka, korytarz i wiatrołap. Garaż i kotłownia. W garażu schody rozkładane na poddasze. Poddasze nieużytkowe. Prosta bryła budynku i dach dwuspadowy sprzyjają szybkiej i taniej budowie i niskim kosztom eksploatacji.

Elewacje



TYTELORP-MOD



TYTELORP-MOD

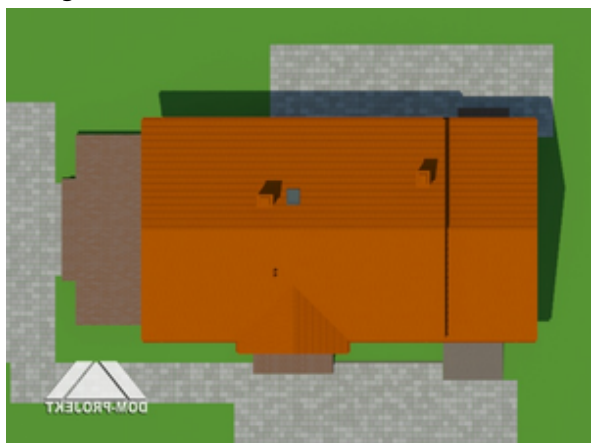


TYTELORP-MOD



TYTELORP-MOD

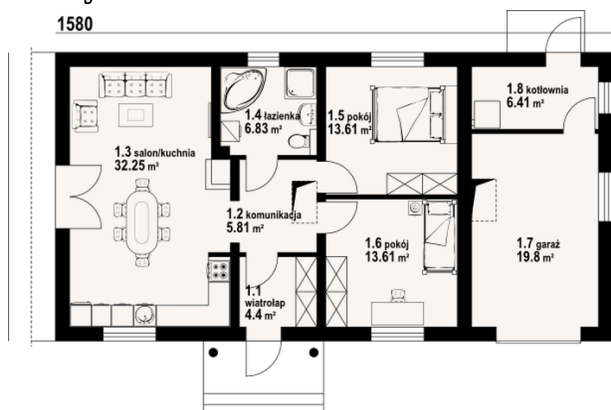
Sytuacje



TYTELORP-MOD

Rzuty

1580


Parter 82.92 m²

wiatrołap	4.40 m ²
komunikacja	5.81 m ²
salon/kuchnia	32.25 m ²
łazienka	6.83 m ²
pokój	13.61 m ²
pokój	13.61 m ²
garaż	19.80 m ²
kotłownia	6.41 m ²