

Podstawowe informacje



Dane techniczne projektu

Całkowita powierzchnia	239.80 m²
Powierzchnia użytkowa	184.61 m²
Powierzchnia zabudowy	180.02 m²
Powierzchnia dachu	302.65 m²
Kubatura	960 m³
Wymiary budynku	18.95 x 9.50 m
Kąt nachylenia	40°
Wysokość budynku	9.28 m
Wymiary działki	26.95 x 17.50 m



Opis projektu

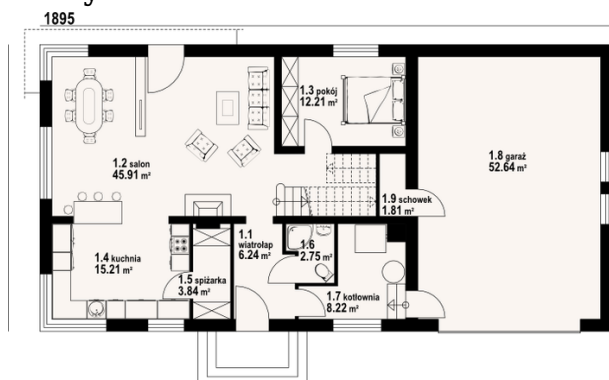
Wygodny dom parterowy z poddaszem. Duży salon z kominkiem, wyjściem na taras i schodami na poddasze. Duża kuchnia otwarta na salon. Spiżarka. Pokój, łazienka, kotłownia i garaż na dwa samochody. Na poddaszu cztery pokoje, łazienka i dwie garderoby. Zwarta bryła budynku i dach dwuspadowy umożliwiają szybką i taną realizację i niskie koszty eksploatacji.

Elewacje

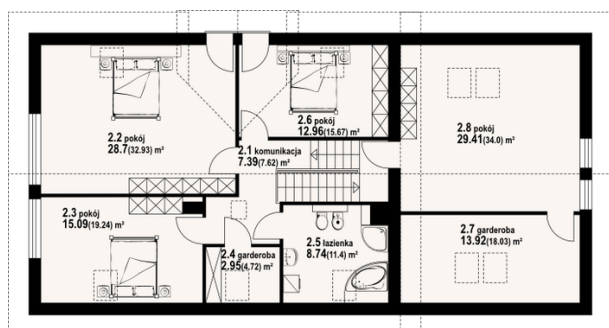


Sytuacje



Rzuty

Parter 96.19 m²

wiatrołap	6.24 m ²
salon	45.91 m ²
pokój	12.21 m ²
kuchnia	15.21 m ²
spiżarka	3.84 m ²
łazienka	2.75 m ²
kotłownia	8.22 m ²
garaż	52.64 m ²
schowek	1.81 m ²


Poddasze 143.61 m²

komunikacja	7.39 m ²
pokój	28.70 m ²
pokój	15.09 m ²
garderoba	2.95 m ²
łazienka	8.74 m ²
pokój	12.96 m ²
garderoba	13.92 m ²
pokój	29.41 m ²