

## Podstawowe informacje



## Dane techniczne projektu

<b>Całkowita powierzchnia</b>	<b>155.71 m<sup>2</sup></b>
<b>Powierzchnia użytkowa</b>	<b>134.02 m<sup>2</sup></b>
<b>Powierzchnia zabudowy</b>	<b>102.50 m<sup>2</sup></b>
<b>Powierzchnia dachu</b>	<b>231.50 m<sup>2</sup></b>
<b>Kubatura</b>	<b>460 m<sup>3</sup></b>
<b>Wymiary budynku</b>	<b>15.30 x 8.20 m</b>
<b>Kąt nachylenia</b>	<b>45°</b>
<b>Wysokość budynku</b>	<b>8.60 m</b>
<b>Wymiary działki</b>	<b>22.30 x 16.20 m</b>



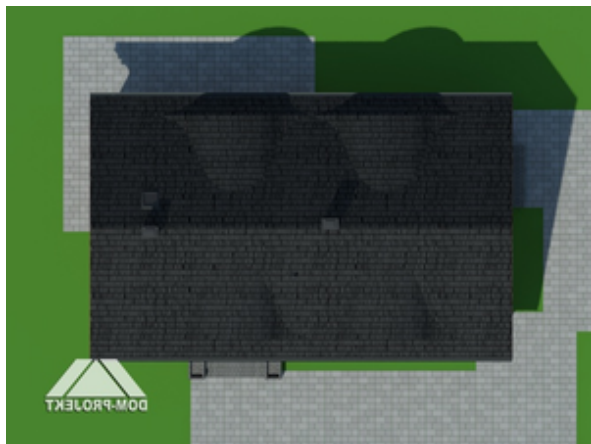
## Opis projektu

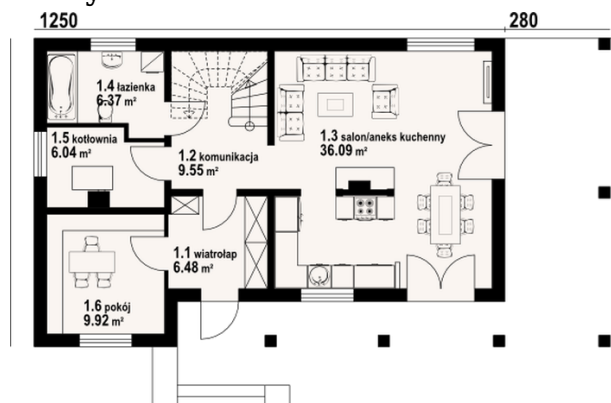
Dom z bali drewnianych. Duży salon z aneksem kuchennym, kominkiem i wyjściami na zadaszony taras. Pokój, łazienka, komunikacja, wiatrołap i kotłownia. Na poddaszu cztery pokoje, łazienka, komunikacja i duży balkon. Zwarta bryła budynku i dwuspadowy dach sprzyjają szybkiej i taniej budowie i niskim kosztom eksploatacji.

## Elewacje

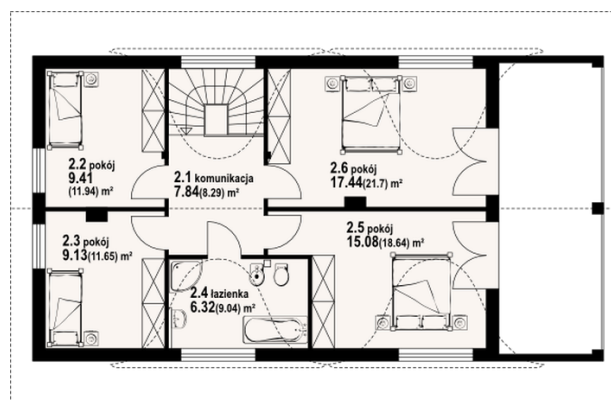


## Sytuacje



**Rzuty**

**Parter 74.45 m<sup>2</sup>**

wiatrołap	6.48 m <sup>2</sup>
komunikacja	9.55 m <sup>2</sup>
salon/aneks kuchenny	36.09 m <sup>2</sup>
łazienka	6.37 m <sup>2</sup>
kotłownia	6.04 m <sup>2</sup>
pokój	9.92 m <sup>2</sup>


**Poddasze 81.26 m<sup>2</sup>**

komunikacja	7.84 m <sup>2</sup>
pokój	9.41 m <sup>2</sup>
pokój	9.13 m <sup>2</sup>
łazienka	6.32 m <sup>2</sup>
pokój	15.08 m <sup>2</sup>
pokój	17.44 m <sup>2</sup>