

Podstawowe informacje



Dane techniczne projektu

Całkowita powierzchnia	96.96 m²
Powierzchnia użytkowa	82.29 m²
Powierzchnia zabudowy	82.46 m²
Powierzchnia dachu	159.85 m²
Kubatura	377.63 m³
Wymiary budynku	10.68 x 8.70 m
Kąt nachylenia	48°
Wysokość budynku	8.33 m
Wymiary działki	17.88 x 16.70 m



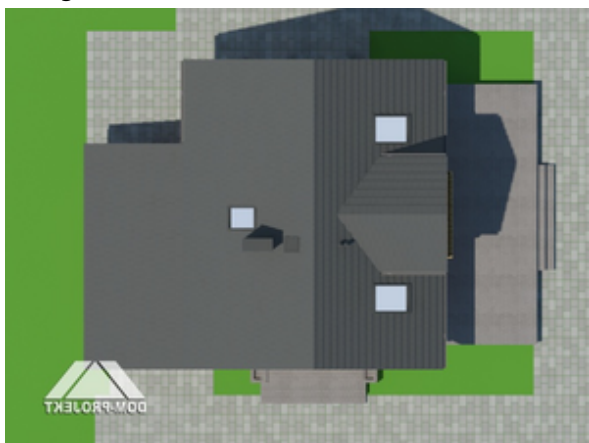
Opis projektu

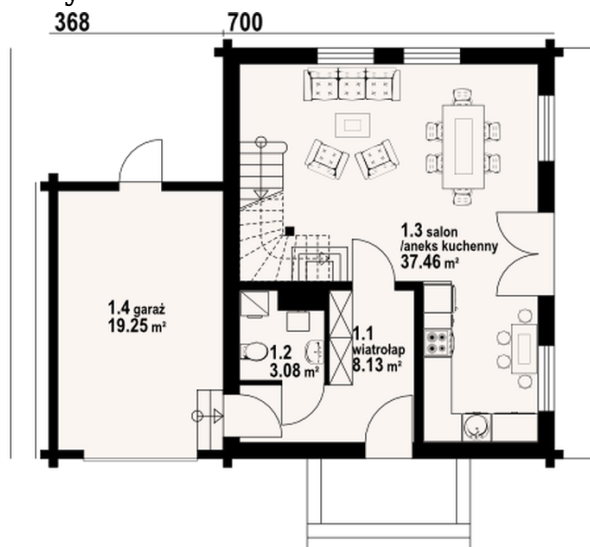
Dom w konstrukcji szkieletu drewnianego. Duży salon z aneksem kuchennym, kominkiem, wyjściem na taras i schodami na poddasze. Wiatrołap, wc z pralką i garaż. Na poddaszu trzy pokoje, łazienka, komunikacja, balkon. Zwarta bryła budynku i dach dwuspadowy sprzyjają taniej i szybkiej budowie i niskim kosztom eksploatacji.

Elewacje

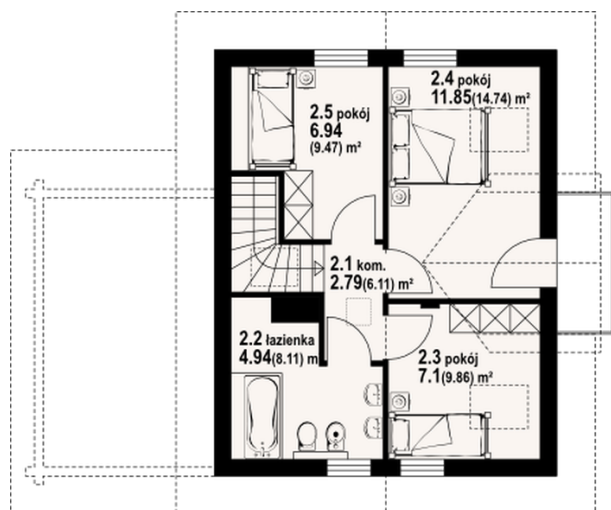


Sytuacje



Rzuty

Parter 48.67 m²

wiatrołap	8.13 m ²
łazienka	3.08 m ²
salon z aneksem kuchennym	37.46 m ²
garaż	19.25 m ²


Poddasze 48.29 m²

komunikacja	2.79 m ²
łazienka	4.94 m ²
pokój	7.10 m ²
pokój	11.85 m ²
pokój	6.94 m ²