

Podstawowe informacje



Dane techniczne projektu

| | |
|-------------------------------|-----------------------------|
| Całkowita powierzchnia | 167.26 m² |
| Powierzchnia użytkowa | 102.70 m² |
| Powierzchnia zabudowy | 134.32 m² |
| Powierzchnia dachu | 204.80 m² |
| Kubatura | 820.29 m³ |
| Wymiary budynku | 14 x 9.74 m |
| Kąt nachylenia | 30° |
| Wysokość budynku | 7.34 m |
| Wymiary działki | 21 x 18.75 m |



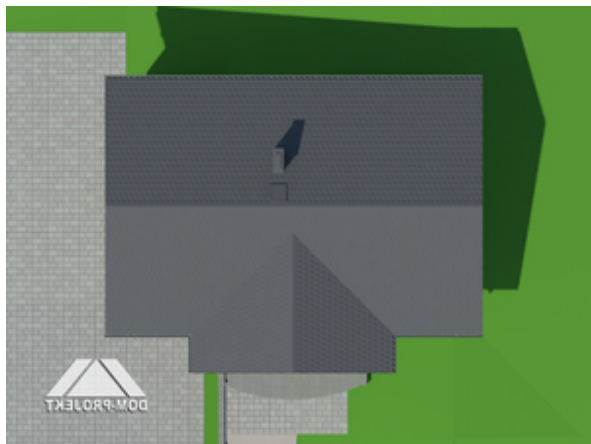
Opis projektu

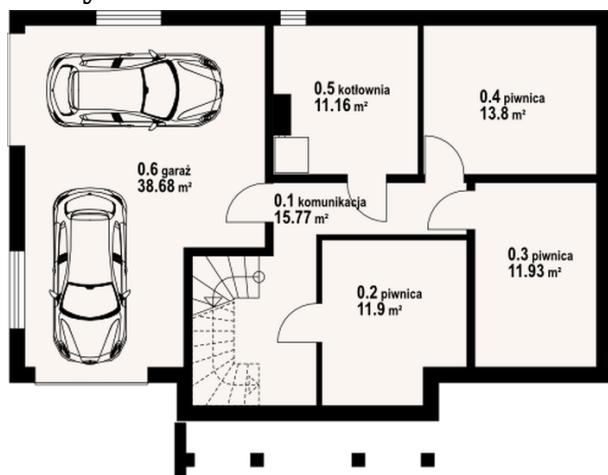
Dom parterowy podpiwniczony. Duży salon z aneksem kuchennym i kominkiem. Trzy pokoje, łazienka, wiatrołap, komunikacja i schody do piwnic i na poddasze. W piwnicach garaż na dwa samochody, kotłownia, komunikacja i pomieszczenia piwnic.

Elewacje



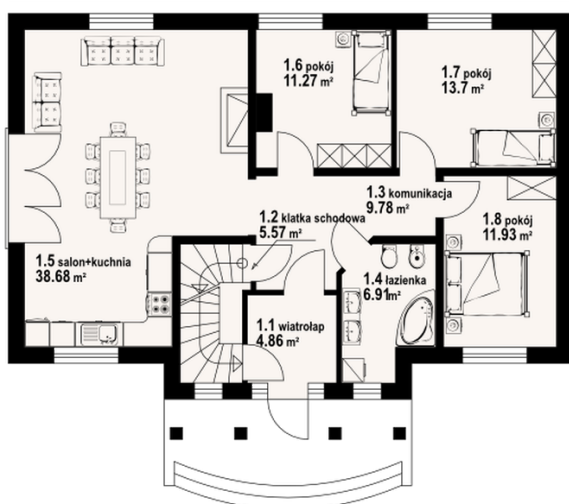
Sytuacje



Rzuty

Piwnica 64.56 m²

| | |
|-------------|----------------------|
| komunikacja | 15.77 m ² |
| piwnica | 11.90 m ² |
| piwnica | 11.93 m ² |
| piwnica | 13.80 m ² |
| kotłownia | 11.16 m ² |
| garaż | 38.68 m ² |

1400


Parter 102.70 m²

| | |
|-----------------|----------------------|
| wiatrołap | 4.86 m ² |
| klatka schodowa | 5.57 m ² |
| komunikacja | 9.78 m ² |
| łazienka | 6.91 m ² |
| salon/kuchnia | 38.68 m ² |
| pokój | 11.27 m ² |
| pokój | 13.70 m ² |
| pokój | 11.93 m ² |

Rzuty

