

Podstawowe informacje



Dane techniczne projektu

Całkowita powierzchnia	677.09 m²
Powierzchnia użytkowa	382.09 m²
Powierzchnia zabudowy	277.34 m²
Powierzchnia dachu	455.41 m²
Kubatura	1 m³
Wymiary budynku	22 x 13.90 m
Kąt nachylenia	35°
Wysokość budynku	8.73 m
Wymiary działki	30.55 x 23.50 m



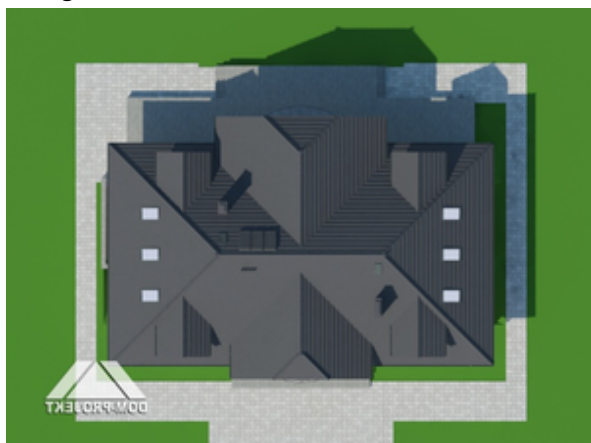
Opis projektu

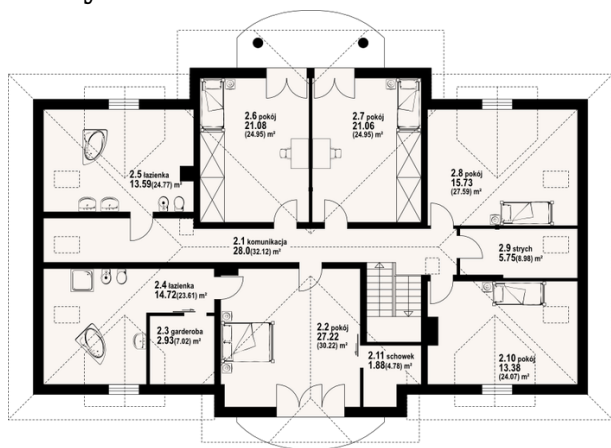
Duży, reprezentacyjny dom z poddaszem i podpiwniczeniem. 8 pokoi, 4 łazienki. Na parterze funkcje dzienne, na poddaszu sypialnie, w piwnicach funkcje gospodarcze. Salon, jadalnia i kuchnia mają łącznie 115,87 m². Z salonu wyjścia na taras i do ogrodu. Z łazienki i sauny wyjście na taras. Trzy pokoje poddasza mają balkon.

Elewacje



Sytuacje



Rzuty

Poddasze 224.08 m²

komunikacja	28.00 m ²
pokój	13.38 m ²
strych	5.75 m ²
pokój	15.73 m ²
pokój	21.06 m ²
pokój	21.08 m ²
łazienka	13.59 m ²
łazienka	14.72 m ²
garderoba	2.93 m ²
pokój	27.22 m ²
schowek	1.88 m ²