

Podstawowe informacje



Dane techniczne projektu

Całkowita powierzchnia	101.28 m²
Powierzchnia użytkowa	90.23 m²
Powierzchnia zabudowy	184.59 m²
Powierzchnia dachu	267.23 m²
Kubatura	810 m³
Wymiary budynku	21.18 x 13.20 m
Kąt nachylenia	25°
Wysokość budynku	6.57 m
Wymiary działki	28.18 x 20.20 m



Opis projektu

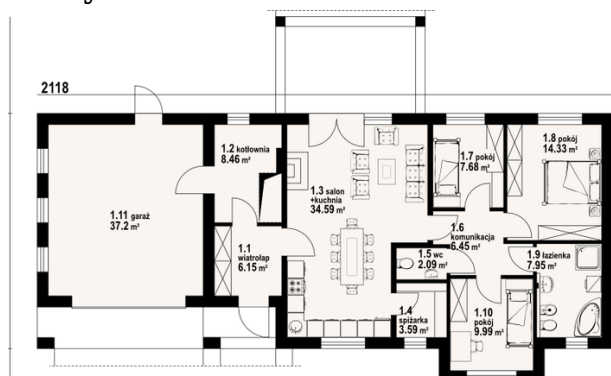
Dom parterowy z garażem na dwa samochody. Duży salon z aneksem kuchennym, kominkiem i wyjściem na duży zadaszony taras. Trzy pokoje, łazienka, wc, spiżarka, kotłownia, wiatrołap, komunikacja i garaż na dwa samochody. Poddasze nieużytkowe.

Elewacje



Sytuacje



Rzuty

Parter 101.28 m²

wiatrołap	6.15 m ²
pokój	9.99 m ²
łazienka	7.95 m ²
pokój	14.33 m ²
pokój	7.68 m ²
komunikacja	6.45 m ²
wc	2.09 m ²
spizarka	3.59 m ²
salon	34.59 m ²
kotłownia	8.46 m ²
garaż	37.20 m ²