

Podstawowe informacje



Dane techniczne projektu

Całkowita powierzchnia	101.28 m²
Powierzchnia użytkowa	89.23 m²
Powierzchnia zabudowy	163.11 m²
Powierzchnia dachu	246 m²
Kubatura	640 m³
Wymiary budynku	19.18 x 13.20 m
Kąt nachylenia	25°
Wysokość budynku	6.57 m
Wymiary działki	26.18 x 20.20 m



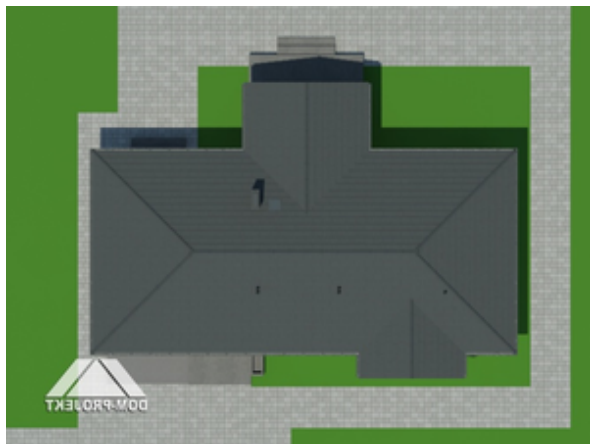
Opis projektu

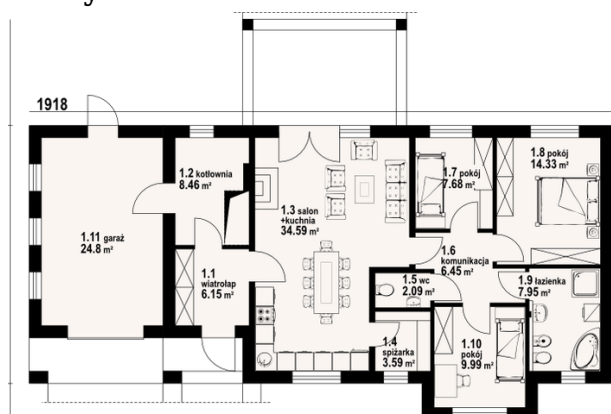
Dom parterowy z garażem. Duży salon z aneksem kuchennym, kominkiem i wyjściem na duży zadaszony taras. Trzy pokoje, łazienka, wc, spiżarka, kotłownia, wiatrolap, komunikacja i garaż. Poddasze nieużytkowe.

Elewacje



Sytuacje



Rzuty

Parter 101.28 m²

wiatrołap	6.15 m ²
pokój	9.99 m ²
łazienka	7.95 m ²
pokój	14.33 m ²
pokój	7.68 m ²
komunikacja	6.45 m ²
wc	2.09 m ²
spizarka	3.59 m ²
kuchnia/ salon	34.59 m ²
kotłownia	8.46 m ²
garaż	24.80 m ²