

## Podstawowe informacje



## Dane techniczne projektu

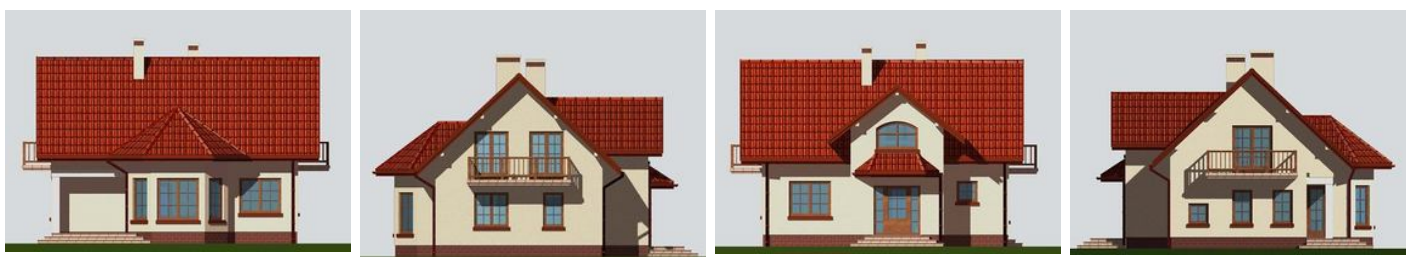
<b>Całkowita powierzchnia</b>	<b>151.70 m<sup>2</sup></b>
<b>Powierzchnia użytkowa</b>	<b>118.50 m<sup>2</sup></b>
<b>Powierzchnia zabudowy</b>	<b>91.50 m<sup>2</sup></b>
<b>Powierzchnia dachu</b>	<b>174.90 m<sup>2</sup></b>
<b>Kubatura</b>	<b>560 m<sup>3</sup></b>
<b>Wymiary budynku</b>	<b>7.68 x 11.07 m</b>
<b>Kąt nachylenia</b>	<b>42°</b>
<b>Wysokość budynku</b>	<b>8.03 m</b>
<b>Wymiary działki</b>	<b>18.60 x 19.10 m</b>



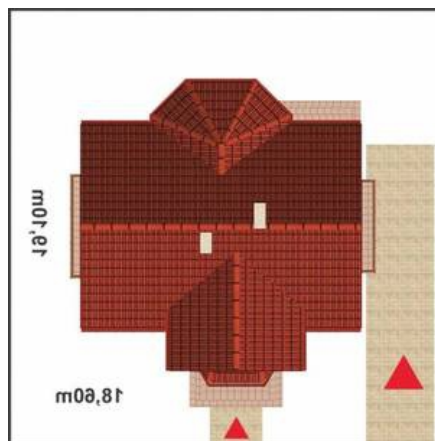
## Opis projektu

Stylowy dom, o sympatycznej sylwetce i obszernych pokojach, dla 4-5 osobowej rodziny. Wysunięta część, podkreślająca wejście do domu, zawiera duży przedsiónek (pełniący równocześnie funkcję garderoby) z dwiema szafami ubraniowymi. Dalej na wprost wejścia do domu - hall. W głębi - duży pokój dzienny o rozcłonkowanej formie: część wypoczynkowa - w wykuszu, kominek - przy wejściu do pokoju, część jadalna - w sąsiedztwie kuchni. Za łazienką - obniżona część gospodarcza z kotłownią. Wygodne schody prowadzą do części sypialnej na poddaszu, która zawiera trzy wygodne sypialnie z balkonami, oraz d...

## Elewacje



## Sytuacje



**Rzuty**