

## Podstawowe informacje



## Dane techniczne projektu

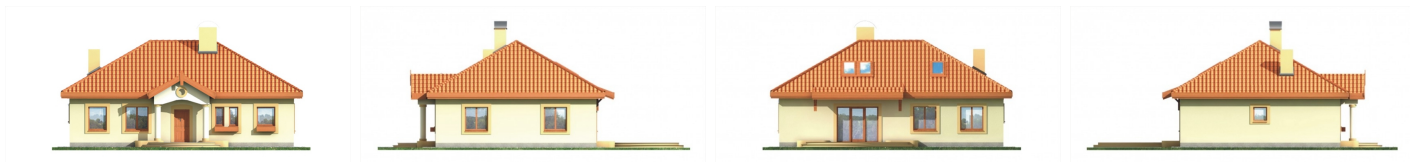
Powierzchnia użytkowa	118.90 m <sup>2</sup>
Powierzchnia zabudowy	176.40 m <sup>2</sup>
Powierzchnia dachu	243 m <sup>2</sup>
Kąt nachylenia	30°
Wysokość budynku	6.70 m
Wymiary działki	24.70 x 0 m



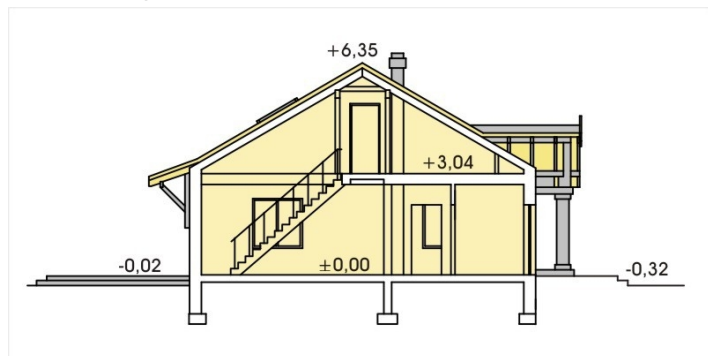
## Opis projektu

✘ Stylowy dom w cenie mieszkania. Prosty w konstrukcji, niedrogi, przeznaczony dla 4-5-osobowej rodziny. Parterowy z ewentualnym poddaszem użytkowym. Samowystarczalny parter to strefa dzienna złożona z dużego, wygodnego pokoju dziennego z centralnie umieszczonym kominkiem oraz kuchni, a także część prywatna z trzema sypialniami, łazienką i pomieszczeniami gospodarczym (pralnią). Przez pomieszczenie gospodarcze możliwe jest przejście do ewentualnego garażu pow...

## Elewacje



## Przekrój



## Sytuacje

