

Podstawowe informacje



Dane techniczne projektu

Całkowita powierzchnia	120.96 m²
Powierzchnia użytkowa	112.08 m²
Powierzchnia zabudowy	175.80 m²
Powierzchnia dachu	250.21 m²
Kubatura	762 m³
Wymiary budynku	17.37 x 10.50 m
Kąt nachylenia	33°
Wysokość budynku	7.48 m
Wymiary działki	25.37 x 18.50 m



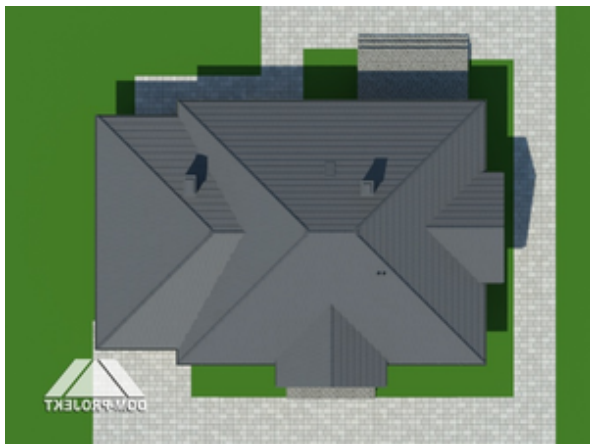
Opis projektu

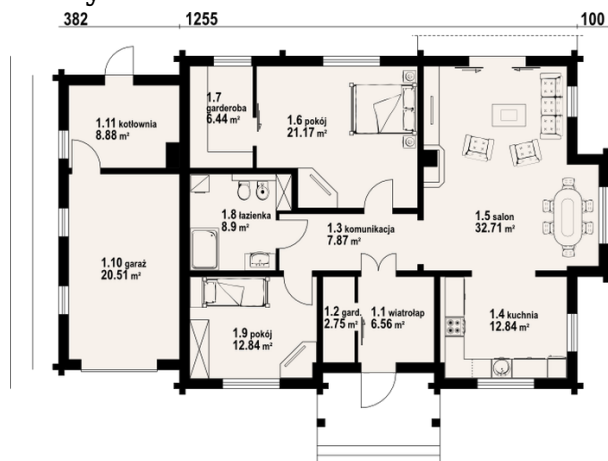
Dom z bali drewnianych. Duży salon z kominkiem, wyjściem na taras i przejściem do wygodnej kuchni. Duża sypialnia z garderobą, pokój, łazienka, wiatrołap, garderoba, komunikacja. W bocznej części budynku garaż i kotłownia.

Elewacje



Sytuacje



Rzuty

Parter 120.96 m²

wiatrołap	6.56 m ²
garaż	20.51 m ²
pokój	12.84 m ²
łazienka	8.90 m ²
garderoba	6.44 m ²
pokój	21.17 m ²
salon	32.71 m ²
kuchnia	12.84 m ²
komunikacja	7.87 m ²
garderoba	2.75 m ²
kotłownia	8.88 m ²