

Podstawowe informacje



Dane techniczne projektu

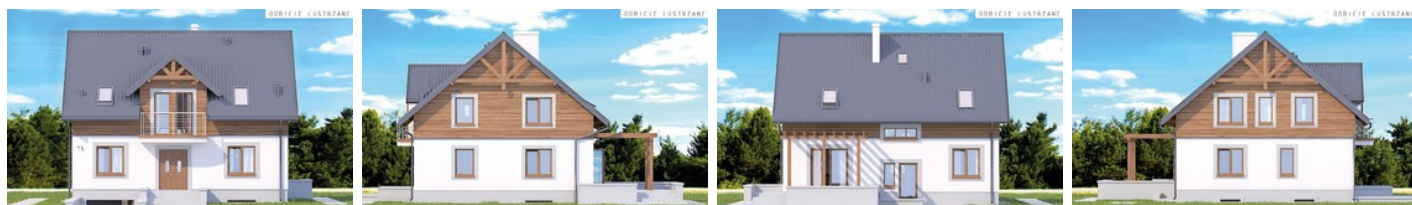
Całkowita powierzchnia	255.25 m²
Powierzchnia użytkowa	167.12 m²
Powierzchnia zabudowy	110.74 m²
Kubatura	988 m³
Wymiary budynku	11.30 x 9.80 m
Kąt nachylenia	40°
Wysokość budynku	9.38 m
Wymiary działki	19.30 x 17.80 m



Opis projektu

Niezwykle funkcjonalny dom o wnętrzu dającym poczucie wygody i komfortu. Drewniane wykończenia ścian szczytowych poddasza sprawiają, że budynek nabiera osobliwego stylu i charakteru, co zadowoli nawet najbardziej wyrafinowane gusta. Zwarta bryła przykryta jest dwuspadowym dachem. Budynek jest podpiwniczony, dzięki czemu posiada bardzo duże zaplecze gospodarczo-garażowe. Funkcjonalne i wygodne wnętrze daje komfort mieszkania nawet dla 5-osobowej rodziny. Ciszę i spokój zapewniają aż cztery przytulne sypialnie usytuowane na poddaszu użytkowym. Budynek stanowi więc idealne rozwiązanie d...

Elewacje



Sytuacje

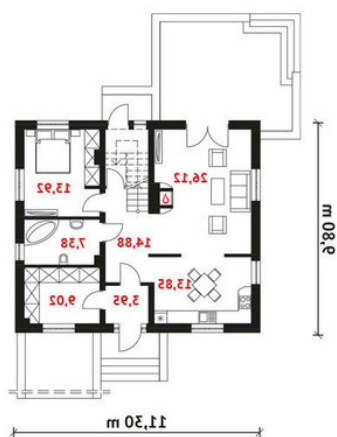


Rzuty

AW0WAT2009 A12R3W



AW0WAT2009 A12R3W



Rzuty

WERSJA PODSTAWOWA

