

Podstawowe informacje



Dane techniczne projektu

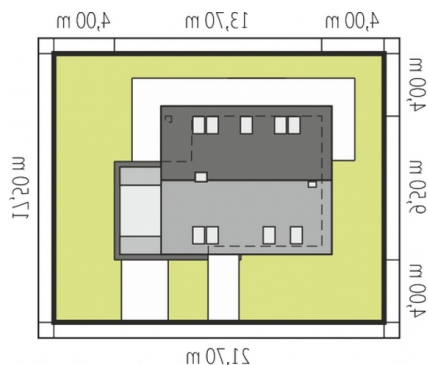
Całkowita powierzchnia	113.72 m²
Powierzchnia użytkowa	104.26 m²
Powierzchnia zabudowy	118.44 m²
Powierzchnia dachu	145 m²
Kubatura	417.87 m³
Wymiary budynku	13.70 x 9.50 m
Kąt nachylenia	45°
Wysokość budynku	8.72 m
Wymiary działki	21.70 x 17.50 m



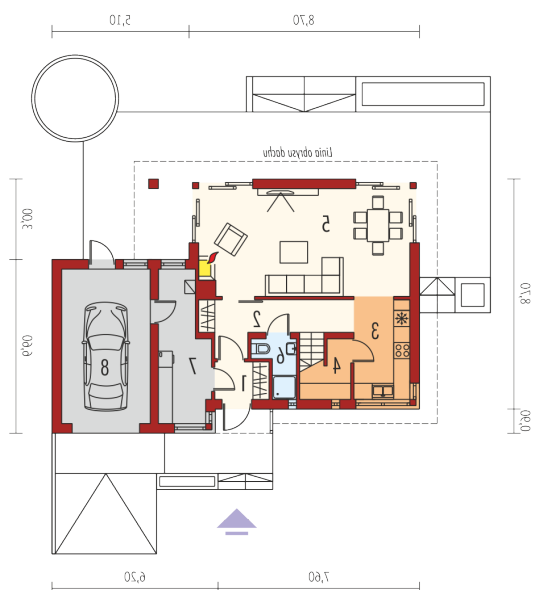
Opis projektu

Tim IV G1 ECONOMIC (wersja A) to oszczędna prostota w najmodniejszym wydaniu. Projekt spełni oczekiwania wszystkich inwestorów marzących o nowoczesnym domu, który będzie nie tylko piękny, ale także tani w utrzymaniu. Wśród jego największych atutów uwagę zwracają: ergonomiczny układ pomieszczeń, słoneczny charakter wnętrza oraz pomysłowo zorganizowana strefa wypoczynkowa, do której należą również dwa atrakcyjne tarasy – jeden na parterze, drugi nad garażem.

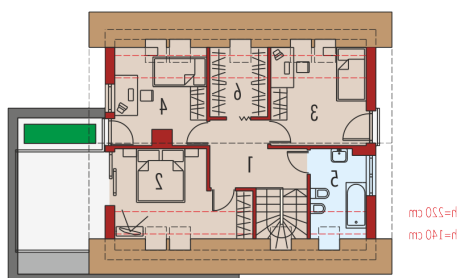
Sytuacje



2szczegół w zakresie projektu
 budynku do budowy
 w skali 1:50

Rzuty

Parter 66.08 m²

Wiatrołap	2.75 m ²
Hol / schody	11.38 m ²
Kuchnia	7.60 m ²
Spizarnia	1.23 m ²
Pokój dzienny / jadalnia	31.14 m ²
Łazienka	2.52 m ²
Kotłownia	9.46 m ²
Garaż	18.79 m ²


Poddasze 47.64 m²

Korytarz	7.51 m ²
Sypialnia	10.84 m ²
Sypialnia	10.39 m ²
Sypialnia	9.55 m ²
Łazienka	5.36 m ²
Garderoba	3.99 m ²