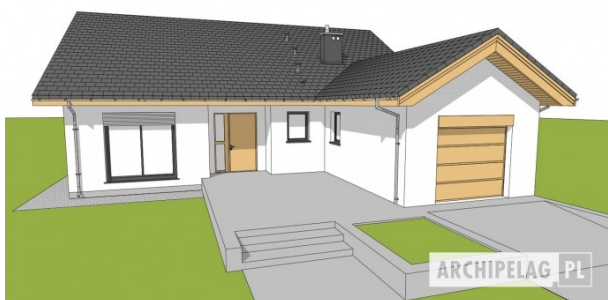
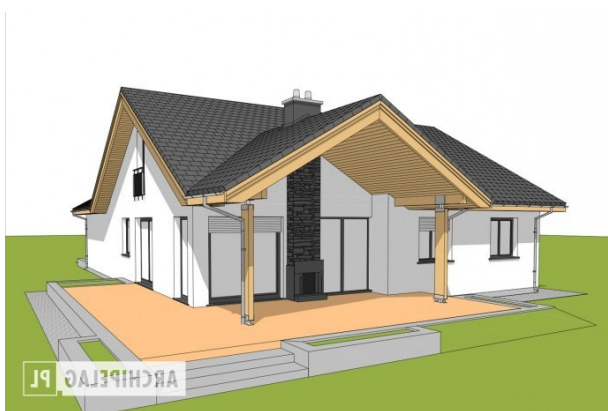


Podstawowe informacje



Dane techniczne projektu

Całkowita powierzchnia	185.82 m²
Powierzchnia użytkowa	118.23 m²
Powierzchnia zabudowy	206.66 m²
Powierzchnia dachu	291 m²
Kubatura	489.50 m³
Wymiary budynku	13.50 x 18.20 m
Kąt nachylenia	30°
Wysokość budynku	7.36 m
Wymiary działki	21.50 x 26.50 m



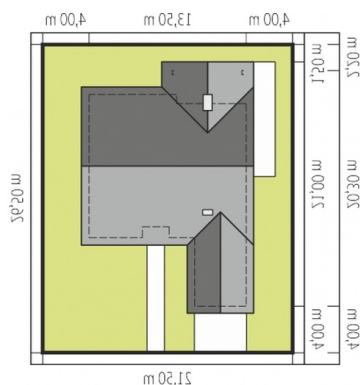
Opis projektu

Simon G1 to dom, który spełni oczekiwania nawet najbardziej wymagających inwestorów - nowoczesny, energooszczędny i ze świetnie zorganizowaną funkcją. Jego dużym atutem jest wewnątrz maksymalnie skoncentrowane na codziennej wygodzie domowników oraz rewelacyjny taras, na którym czas płynie wolniej, spokojniej i bardzo przyjemnie.

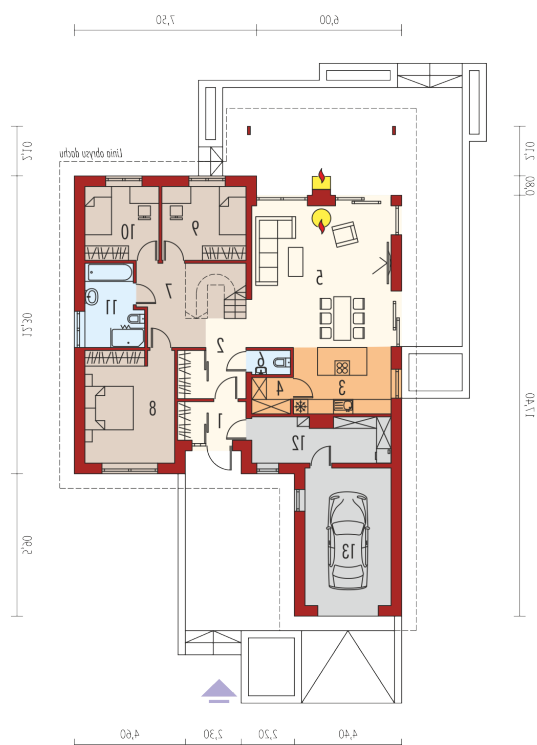
Elewacje



Sytuacje



2. Wskazanie na planie budynku i jego części, które nie zostały uwzględnione w projekcie, a które zostały uwzględnione w projekcie.

Rzuty

Parter 128.82 m²

Wiatrołap	4.32 m ²
Sypialnia	9.22 m ²
Łazienka	7.57 m ²
Kotłownia	10.59 m ²
Garaż	20.07 m ²
Hol / schody	14.40 m ²
Kuchnia	11.00 m ²
Spizarnia	2.34 m ²
Pokój dzienny	34.08 m ²
Toaleta	1.54 m ²
Korytarz	6.24 m ²
Sypialnia	17.03 m ²
Sypialnia	10.49 m ²

Poddasze 57 m²

Poddasze do adaptacji	57.00 m ²
------------------------------	----------------------

