

Podstawowe informacje

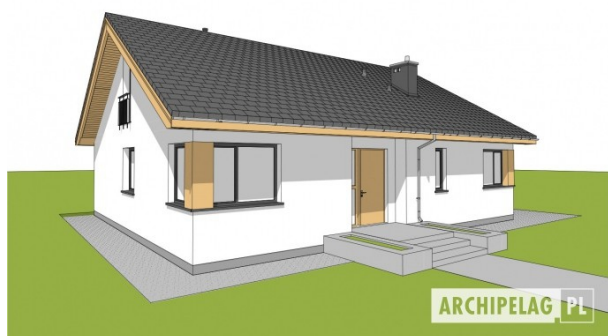


Dane techniczne projektu

Całkowita powierzchnia	174.33 m ²
Powierzchnia użytkowa	118.05 m ²
Powierzchnia zabudowy	173.51 m ²
Powierzchnia dachu	245 m ²
Kubatura	414.42 m ³
Wymiary budynku	13.50 x 13.90 m
Kąt nachylenia	30°
Wysokość budynku	7.22 m
Wymiary działki	21.50 x 20.10 m

Opis projektu

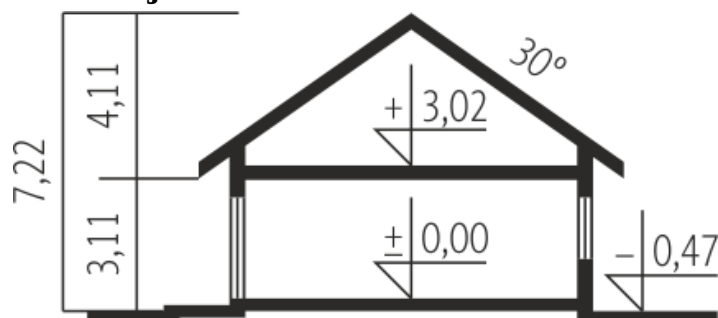
Simon to dom zaprojektowany z myślą o rodzinie, która chce mieszkać nowocześnie, przestronnie i przytulnie. Atrakcyjna forma w modnej oprawie skrywa w swym wnętrzu znakomicie zorganizowany układ funkcjonalny. Na szczególną uwagę zasługuje rewelacyjny taras z dekoracyjnym kominkiem - wymarzone miejsce na poranną kawę, roześmiane spotkania z rodziną i przyjaciółmi oraz relaks w towarzystwie ogrodowej zieleni.



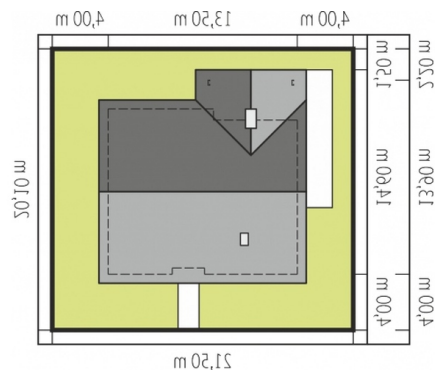
Elewacje



Przekrój

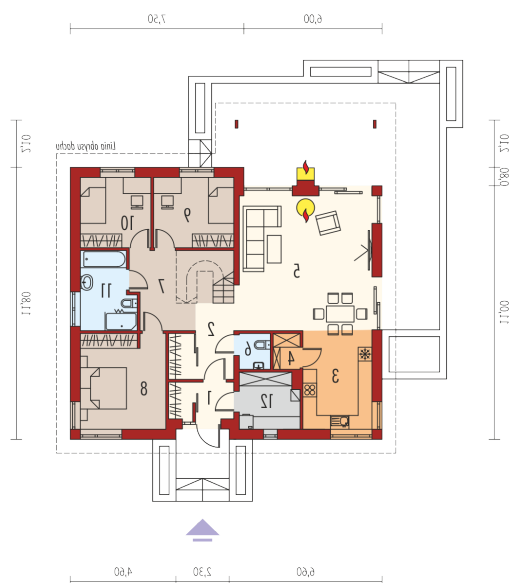


Sytuacje



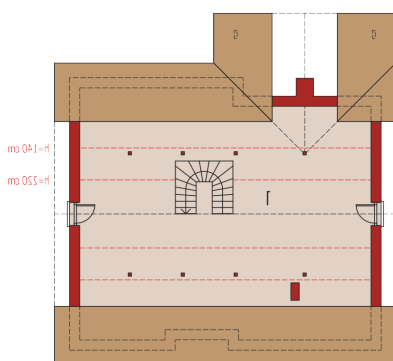
2. Zastosowano w projekcie systemy i materiały, które nie są objęte ochroną patentową, a ich zastosowanie jest zgodne z zasadami sztuki budowlanej.

Rzuty



Parter 124.13 m²

Wiatrołap	4.32 m ²
Sypialnia	9.22 m ²
Łazienka	7.57 m ²
Kotłownia	6.08 m ²
Hol / schody	14.40 m ²
Kuchnia	12.74 m ²
Spizarnia	1.76 m ²
Pokój dzienny	34.08 m ²
Toaleta	2.04 m ²
Korytarz	6.24 m ²
Sypialnia	15.19 m ²
Sypialnia	10.49 m ²



Poddasze 50.20 m²

Poddasze do adaptacji	50.20 m ²
-----------------------	----------------------