

Podstawowe informacje



Dane techniczne projektu

Całkowita powierzchnia	82.85 m²
Powierzchnia użytkowa	75.53 m²
Powierzchnia zabudowy	117.80 m²
Powierzchnia dachu	165 m²
Kubatura	251.72 m³
Wymiary budynku	11.40 x 10.20 m
Kąt nachylenia	28°
Wysokość budynku	6.42 m
Wymiary działki	19.40 x 18.20 m



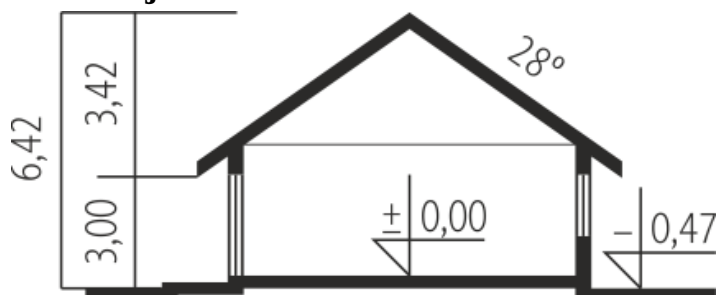
Opis projektu

Rafael VI ECONOMIC to doskonała propozycja dla wszystkich, którzy szukają małego i przytulnego domu w stylu nowoczesnym. Projekt udowadnia, że proste połączenia mogą prezentować się efektownie i elegancko, imponuje ponadto pomysłową organizacją wnętrza oraz znakomitymi parametrami cieplnymi – świetnie sprawdzi się na małej i wąskiej działce.

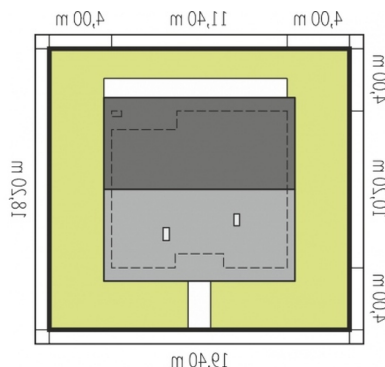
Elewacje



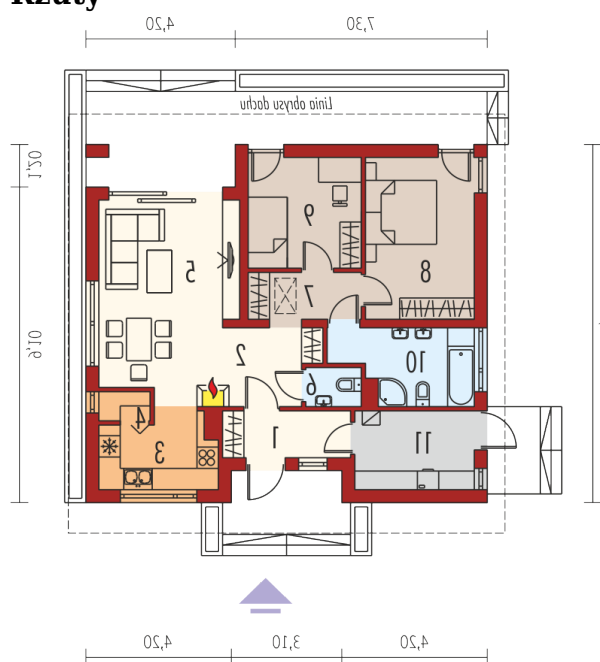
Przekrój



Sytuacje



2szczegóły w załączniku: jak czytać projekty
podyknu do gwarancji działości.
2chmwarz w szczególności minimalna odległości od

Rzuty

Parter 82.85 m²

Wiatrołap	4.63 m ²
Łazienka	7.39 m ²
Kotłownia	7.32 m ²
Hol	4.37 m ²
Kuchnia	6.54 m ²
Spizarnia	1.13 m ²
Pokój dzienny	21.94 m ²
Toaleta	1.66 m ²
Korytarz	4.35 m ²
Sypialnia	13.78 m ²
Sypialnia	9.74 m ²