

## Podstawowe informacje



## Dane techniczne projektu

Całkowita powierzchnia	191.54 m <sup>2</sup>
Powierzchnia użytkowa	177.61 m <sup>2</sup>
Powierzchnia zabudowy	158.07 m <sup>2</sup>
Powierzchnia dachu	252 m <sup>2</sup>
Kubatura	622.59 m <sup>3</sup>
Wymiary budynku	13.50 x 12.10 m
Kąt nachylenia	38°
Wysokość budynku	8.29 m
Wymiary działki	21.50 x 21.70 m

## Opis projektu

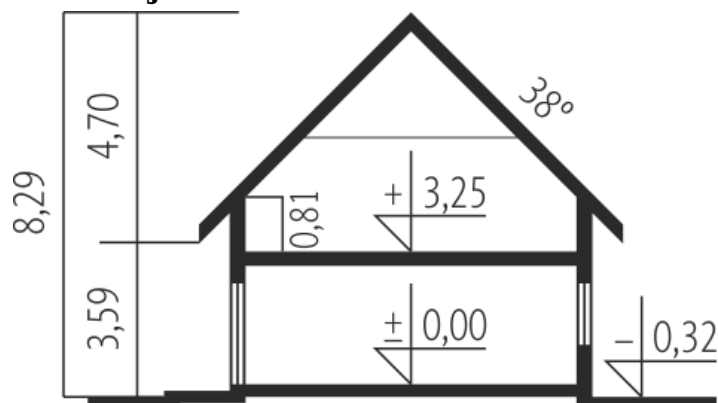
Dom Edek to szlachetna elegancja, swoboda przestrzeni i wnętrze maksymalnie skoncentrowane na codziennej wygodzie domowników. Duży atutem projektu jest rewelacyjnie zorganizowana strefa wypoczynkowa z pięknym salonem oraz tarasem wyposażonym w atrakcyjne zadaszenie.



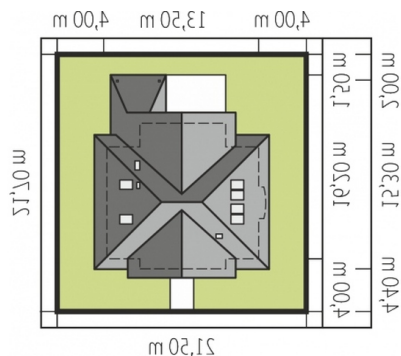
## Elewacje



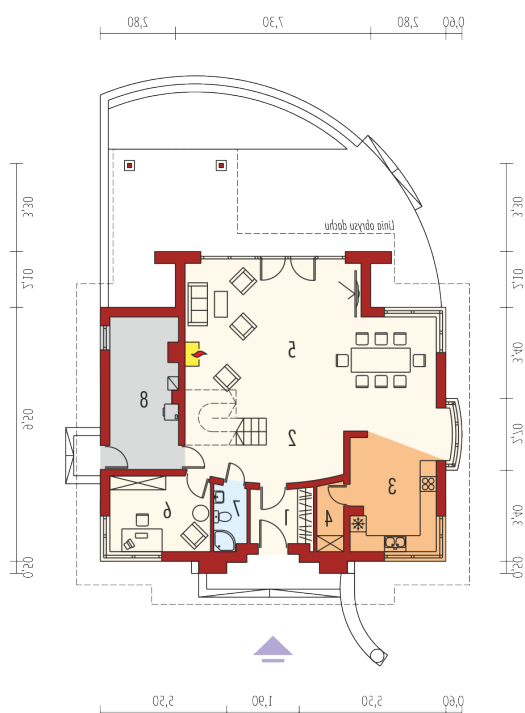
## Przekrój



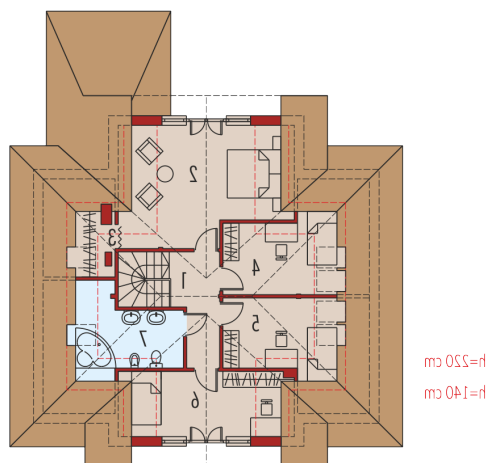
## Sytuacje



Schemat rozmieszczenia elementów wewnątrz domu. Wskazano na planie rozmieszczenie elementów wewnątrz domu.

**Rzuty**

**Parter 112.65 m<sup>2</sup>**

<b>Wiatrołap</b>	4.15 m <sup>2</sup>
<b>Hol / schody</b>	14.54 m <sup>2</sup>
<b>Kuchnia</b>	13.78 m <sup>2</sup>
<b>Spizarnia</b>	3.09 m <sup>2</sup>
<b>Pokój dzienny / jadalnia</b>	50.04 m <sup>2</sup>
<b>Gabinet</b>	10.31 m <sup>2</sup>
<b>Łazienka</b>	2.81 m <sup>2</sup>
<b>Kotłownia</b>	13.93 m <sup>2</sup>

**Poddasze 78.89 m<sup>2</sup>**


<b>Korytarz</b>	5.34 m <sup>2</sup>
<b>Sypialnia</b>	23.07 m <sup>2</sup>
<b>Garderoba</b>	3.18 m <sup>2</sup>
<b>Sypialnia</b>	11.80 m <sup>2</sup>
<b>Sypialnia</b>	11.68 m <sup>2</sup>
<b>Sypialnia</b>	13.15 m <sup>2</sup>
<b>Łazienka</b>	10.67 m <sup>2</sup>

m 055=f  
m 041=f