

Podstawowe informacje



Dane techniczne projektu

Całkowita powierzchnia	141.18 m²
Powierzchnia użytkowa	130.66 m²
Powierzchnia zabudowy	133.91 m²
Powierzchnia dachu	228 m²
Kubatura	463.17 m³
Wymiary budynku	14.30 x 9.90 m
Kąt nachylenia	42°
Wysokość budynku	8.95 m
Wymiary działki	22.30 x 19 m



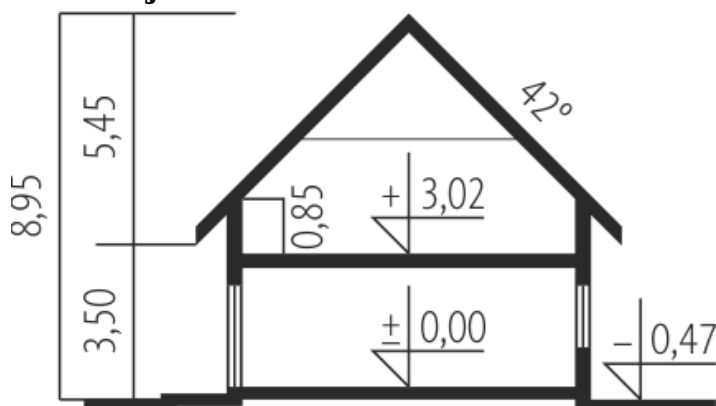
Opis projektu

E5 G1 ECONOMIC (wersja C) to subtelna elegancja w nowoczesnym wydaniu. Prosta konstrukcja, zwarta bryła i morze naturalnego światła we wnętrzu to tylko niektóre atuty projektu, który perfekcyjnie łączy atrakcyjny wygląd zewnętrzny z funkcjonalnością. Oprócz komfortowego układu pomieszczeń, do dyspozycji domowników jest również przestronny taras, który w ciepłe miesiące staje się harmonijnym przedłużeniem salonu i jadalni.

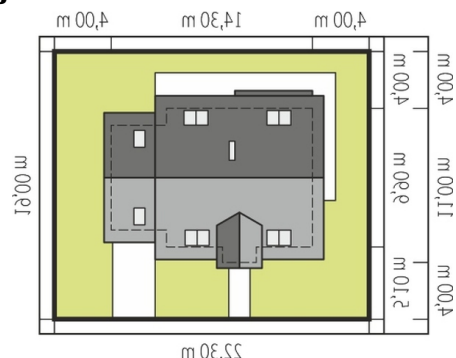
Elewacje



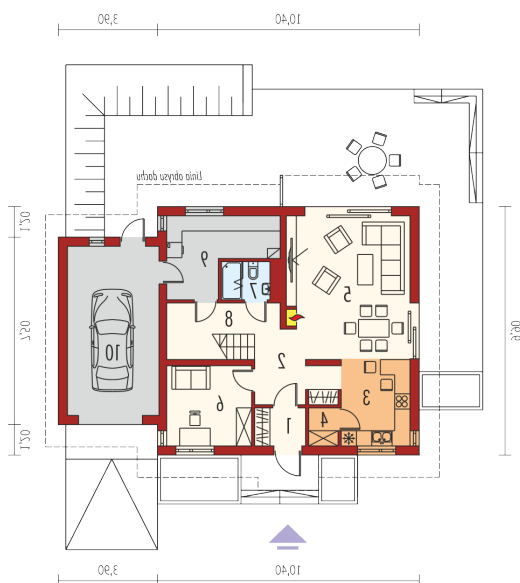
Przekrój



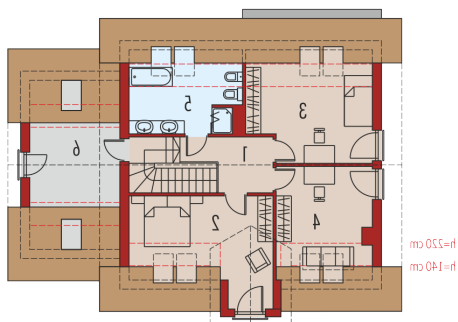
Sytuacje



Zaczął w zakresie: jak czuć projekt?
 podany do budowy i realizacji.
 Zmierzajmy minimalnie odległości do

Rzuty

Parter 80.58 m²

Wiatrołap	2.96 m ²
Garaż	23.60 m ²
Hol	7.44 m ²
Kuchnia	9.18 m ²
Spizarnia	1.73 m ²
Pokój dzienny / jadalnia	26.75 m ²
Gabinet	10.45 m ²
Łazienka	2.92 m ²
Korytarz / schody	8.64 m ²
Kotłownia	10.51 m ²


Poddasze 60.60 m²

Korytarz	6.51 m ²
Sypialnia	16.25 m ²
Sypialnia	15.58 m ²
Sypialnia	12.78 m ²
Łazienka	9.48 m ²
Strych	12.21 m ²