

Podstawowe informacje



Dane techniczne projektu

Całkowita powierzchnia	187.74 m²
Powierzchnia użytkowa	120.42 m²
Powierzchnia zabudowy	93.87 m²
Powierzchnia dachu	179.45 m²
Kubatura	607.28 m³
Wymiary budynku	9.84 x 9.54 m
Kąt nachylenia	40°
Wysokość budynku	8.45 m
Wymiary działki	16.84 x 18.04 m



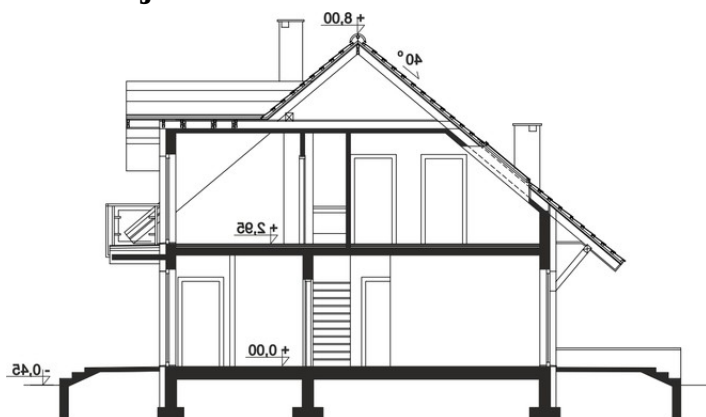
Opis projektu

Klasyk dom z użytkowym poddaszem i dwuspadowym dachem. Prosta bryła, sprawdzone rozwiązania konstrukcyjne i jednocześnie przejrzysty, niezwykle przemyślany układ wnętrza, to bez wątpienia zalety tego budynku. Do środka dostajemy się przez dużych rozmiarów wiatrołap, w którym wygospodarowano miejsce na praktyczne szafy przesuwne. W ciągu dnia domownicy mogą relaksować się w dużym, dobrze oświetlonym salonie, z którego na zewnątrz prowadzą dwa wyjścia - bezpośrednio na ogród i drugie, zaraz przy jadalni. Takie rozwiązanie sprawia, że dom nadaje się na działkę...

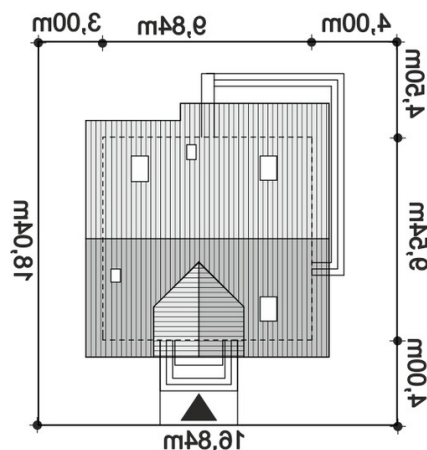
Elewacje



Przekrój



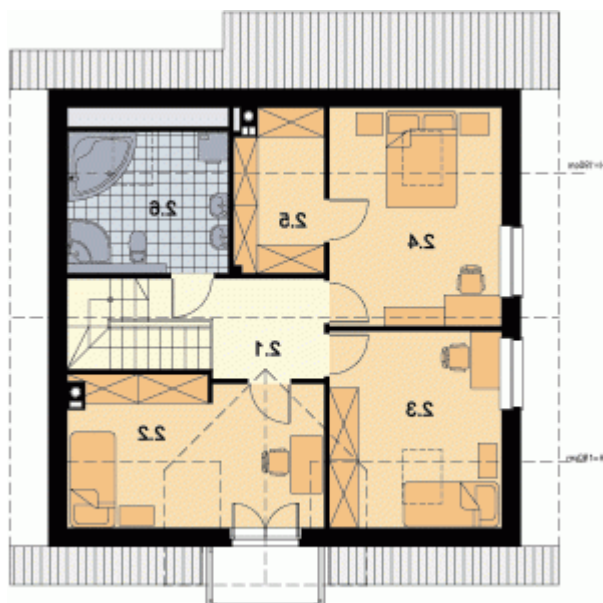
Sytuacje



Rzuty

Parter 69.02 m²

Wiatrołap	6.12 m ²
Komunikacja	3.00 m ²
Spizarnia	2.63 m ²
Kuchnia	8.72 m ²
Salon z jadalnią	26.22 m ²
Łazienka	4.00 m ²
Pokój z gabinetem	10.09 m ²
Kotłownia	8.24 m ²


Poddasze 51.40 m²

Komunikacja	6.04 m ²
Pokój	12.00 m ²
Pokój	10.25 m ²
Pokój	11.90 m ²
Garderoba	4.19 m ²
Łazienka	7.02 m ²