

Podstawowe informacje



Dane techniczne projektu

Całkowita powierzchnia	299.20 m²
Powierzchnia użytkowa	127.33 m²
Powierzchnia zabudowy	149.60 m²
Powierzchnia dachu	276.37 m²
Kubatura	924 m³
Wymiary budynku	16.29 x 9.54 m
Kąt nachylenia	40°
Wysokość budynku	8.45 m
Wymiary działki	23.29 x 18.04 m



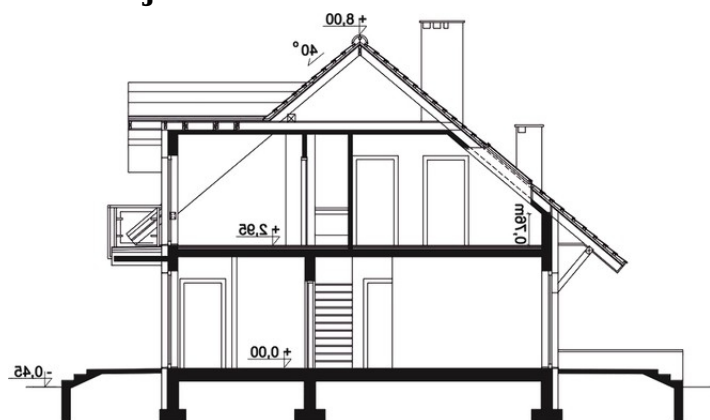
Opis projektu

Klasykny dom z użytkowym poddaszem i dostawionym garażem. Prosta bryła, sprawdzone rozwiązania konstrukcyjne i jednocześnie przejrzysty, niezwykle przemyślany układ wnętrza, to bez wątpienia zalety tego budynku. Do środka dostajemy się przez dużych rozmiarów wiatrołap, w którym wygospodarowano miejsce na praktyczne szafy przesuwne. W ciągu dnia domownicy mogą relaksować się w dużym, dobrze oświetlonym salonie, z którego na zewnątrz prowadzą dwa wyjścia - bezpośrednio na ogród i drugie, zaraz przy jadalni. Takie rozwiązanie sprawia, że dom nadaje się na dzia...

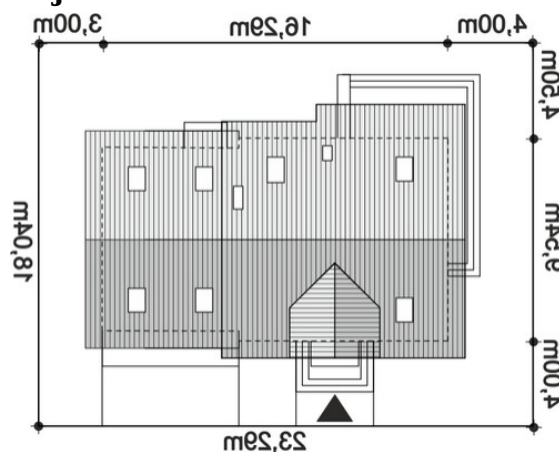
Elewacje

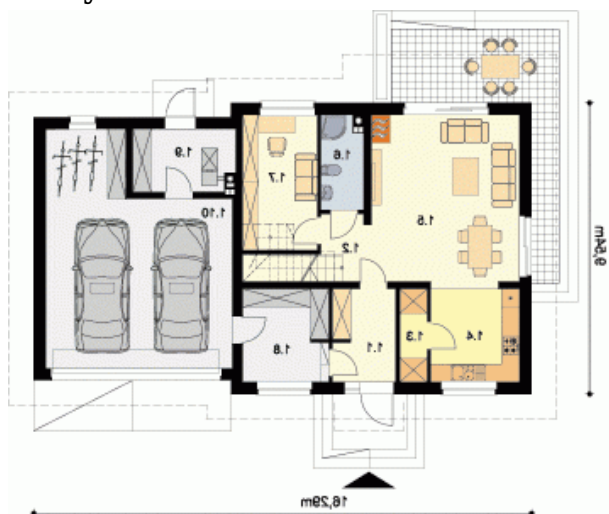


Przekrój

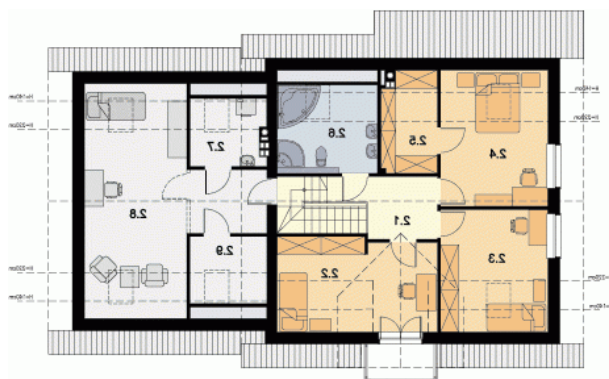


Sytuacje



Rzuty

Parter 115.30 m²

Wiatrołap	6.12 m ²
Garaż	39.60 m ²
Komunikacja	3.00 m ²
Spizarnia	2.63 m ²
Kuchnia	8.72 m ²
Salon z jadalnią	26.22 m ²
Łazienka	4.00 m ²
Gabinet	10.09 m ²
Pom.gosp / Garderoba	8.33 m ²
Kotłownia	6.59 m ²


Poddasze 69.19 m²

Komunikacja	6.04 m ²
Pokój	12.23 m ²
Pokój	10.25 m ²
Pokój	11.90 m ²
Garderoba	4.19 m ²
Łazienka	7.02 m ²
Strych / pralnia	4.04 m ²
Strych	25.28 m ²
Strych	4.33 m ²