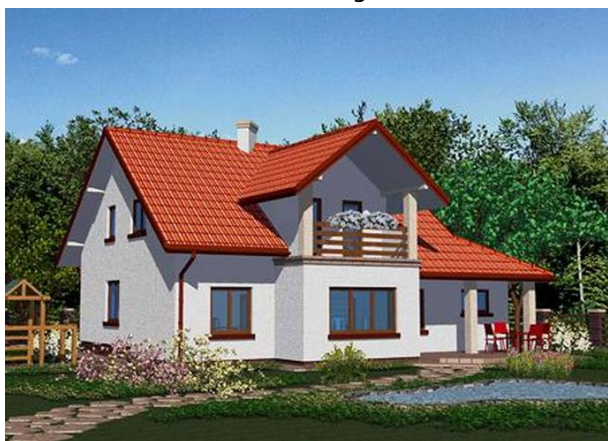


Podstawowe informacje



Dane techniczne projektu

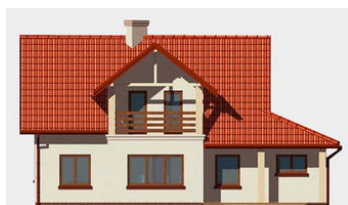
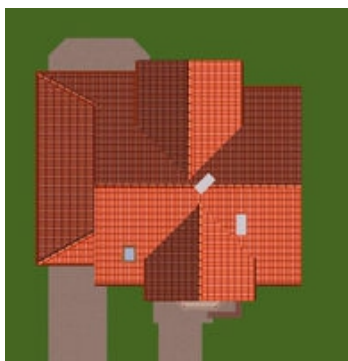
Całkowita powierzchnia	218.90 m²
Powierzchnia użytkowa	160.60 m²
Powierzchnia zabudowy	151.40 m²
Powierzchnia dachu	240.90 m²
Kubatura	856 m³
Wymiary budynku	13.98 x 12.54 m
Kąt nachylenia	38°
Wysokość budynku	8.04 m
Wymiary działki	21 x 20.60 m



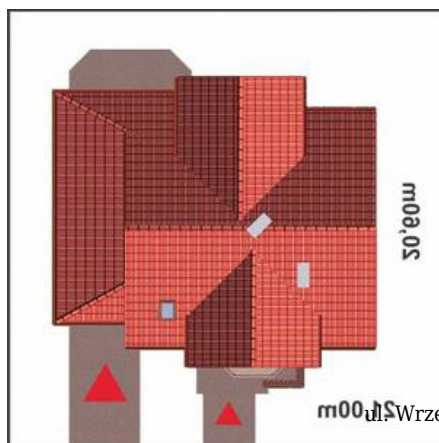
Opis projektu

Przestronny, nowoczesny dom o niebanalnym układzie pomieszczeń i zgrabnej sylwetce dla 4-6 osobowej rodziny. Wejście na osi kompozycyjnej domu do przedsionka i hallu z klatką schodową. Na wprost wejścia wielofunkcyjny pokój dzienny o obniżonym poziomie podłogi. Centralnie usytuowany kominek może ogrzewać dodatkowo sąsiednie pomieszczenia. Przedłużony okap dachu nad garażem osłania duży taras, na którym można wygodnie odpocząć nie bojąc się złej pogody. W głębi domu drugi, mniejszy pokój lub gabinet. Kuchnia, kotłownia (mogąca pełnić dodatkowo funkcję pralni lub spiżarni) i łazienka zgrupowa...

Elewacje



Sytuacje



DOBRY DOM
 ul. Wrzesława Romańczuka 6, 35-302 Rzeszów
 +48 17 852 52 30
 08:00 - 16:00

waldemar.kowalski@grupadobrydom.pl

Podane ceny nie stanowią oferty handlowej w rozumieniu art. 66 par. 1 Kodeksu Cywilnego

Rzuty