

Podstawowe informacje



Dane techniczne projektu

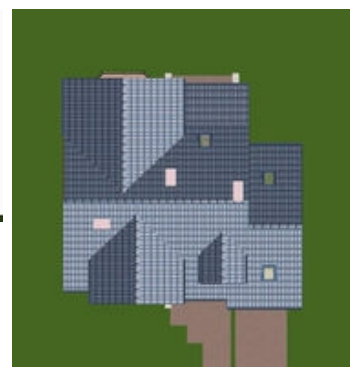
Całkowita powierzchnia	219.50 m²
Powierzchnia użytkowa	153.10 m²
Powierzchnia zabudowy	130 m²
Powierzchnia dachu	229.70 m²
Kubatura	884 m³
Wymiary budynku	12.99 x 12.89 m
Kąt nachylenia	40°
Wysokość budynku	8.16 m
Wymiary działki	20 x 21 m



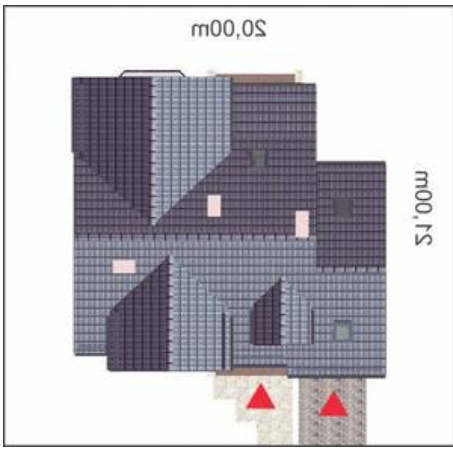
Opis projektu

Nowoczesny, praktycznie urządzony, pełen uroku dom dla 4-5 osobowej rodziny, z garażem wkomponowanym w bryłę domu. Wjazd do garażu i wejście do domu, osłonięte okapem dachu, usytuowane w bliskim sąsiedztwie. Od frontu, oprócz wiatrołapu z garderobą, zlokalizowana jest kuchnia ze spiżarnią. W głębi domu znajduje się obszerny pokój dzienny z efektownym wykuszem. Na parterze także: drugi, mniejszy pokój i łazienka. Garaż i kotłownia - w poziomie terenu. Poddasze zawiera trzy sypialnie, garderoby i łazienkę. Nad garażem rezerwa powierzchni, możliwa do zagospodarowania na pomieszczenie użytkowe....

Elewacje



Sytuacje



DOBRY DOM
ul. Wrzesława Romańczuka 6, 35-302 Rzeszów
+48 17 852 52 30
08:00 - 16:00

waldemar.kowalski@grupadobrydom.pl
Podane ceny nie stanowią oferty handlowej w rozumieniu art. 66 par. 1 Kodeksu Cywilnego

Rzuty