

Podstawowe informacje



Dane techniczne projektu

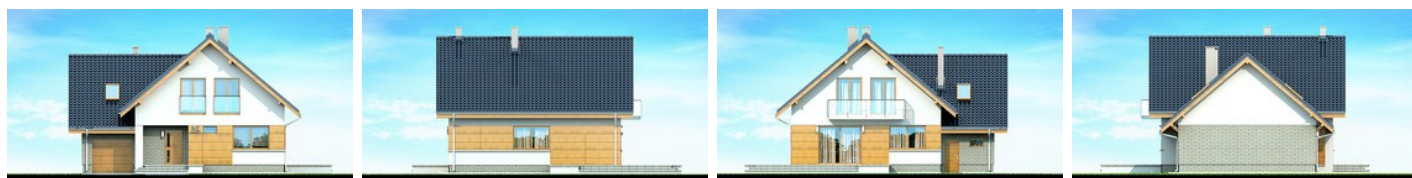
Całkowita powierzchnia	164.76 m²
Powierzchnia użytkowa	129.43 m²
Powierzchnia zabudowy	126.50 m²
Powierzchnia dachu	220.60 m²
Kubatura	461 m³
Wymiary budynku	12.54 x 10.64 m
Kąt nachylenia	40°
Wysokość budynku	8.49 m
Wymiary działki	19.54 x 19.64 m



Opis projektu

Noelia BIS to atrakcyjny i funkcjonalny dom przeznaczony dla 3-6 osobowej rodziny o eleganckiej formie i współczesnej estetyce oraz prostej i taniej, dokładnie przemyślanej konstrukcji. Jest to dom parterowy z użytkowym poddaszem, niepodpiwniczony, z garażem jedno stanowiskowym. Na parterze zlokalizowana jest obszerna strefa dzienna składająca się z kuchni (która w zależności od potrzeb może być zamykana lub otwarta) jadalni oraz salonu otwartego na taras i ogród. Dzięki doświetleniu strefy dziennej zarówno od strony ogrodu jak i z boku dom nadaje się na każdą dzi...

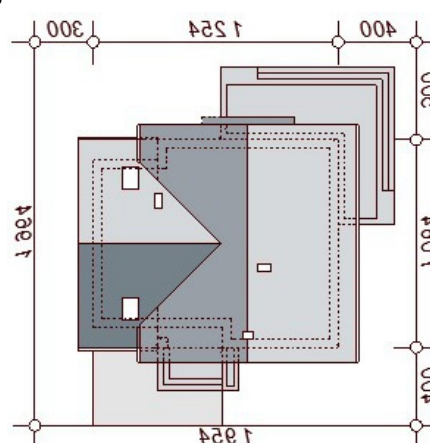
Elewacje

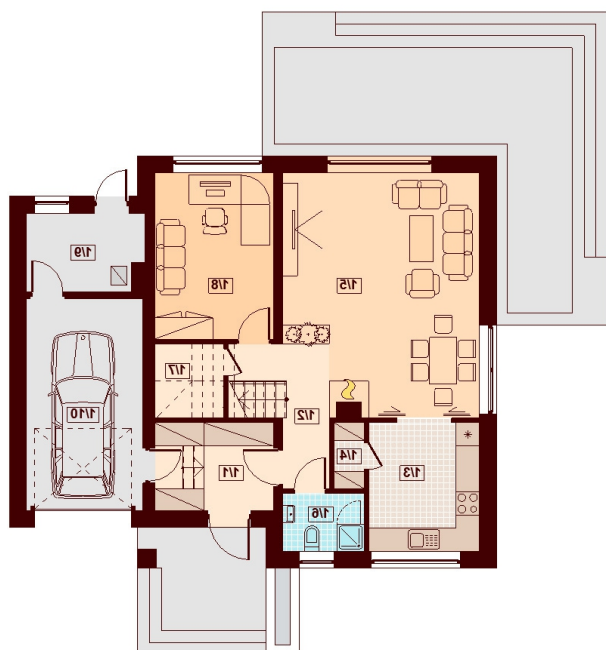


Przekrój



Sytuacje



Rzuty

Parter 91.69 m²

WIATROŁAP z garderob	6.81 m ²
GARAŻ	16.21 m ²
HOL	5.67 m ²
KUCHNIA	9.29 m ²
SPIARNIA	1.28 m ²
SALON JADALNIA	29.22 m ²
ŁAZIENKA	3.05 m ²
SCHOWEK	1.37 m ²
POKÓJ GABINET	12.98 m ²
POM GOSPODARCZE	5.81 m ²


Poddasze 73.07 m²

KOMUNIKACJA	5.06 m ²
POKÓJ	12.21 m ²
POKÓJ	13.37 m ²
POKÓJ	13.54 m ²
ŁAZIENKA	9.77 m ²
STRYCH (pokój/garderoba)	16.24 m ²