

Podstawowe informacje



Dane techniczne projektu

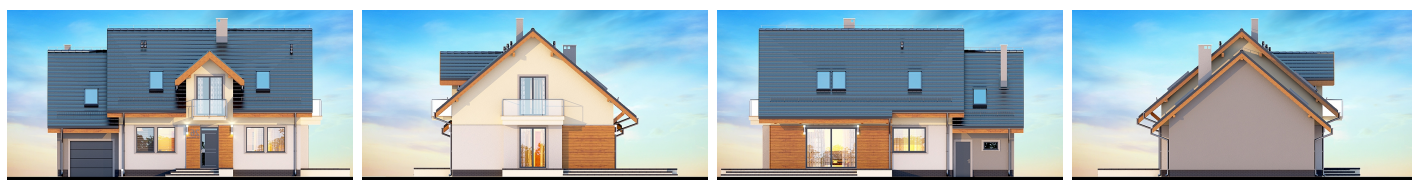
Całkowita powierzchnia	175.51 m²
Powierzchnia użytkowa	139.05 m²
Powierzchnia zabudowy	131.77 m²
Powierzchnia dachu	228.32 m²
Kubatura	497 m³
Wymiary budynku	14.65 x 9.40 m
Kąt nachylenia	40°
Wysokość budynku	8.65 m
Wymiary działki	21.65 x 18.90 m



Opis projektu

Karmelita BIS to piękny, funkcjonalny dom przeznaczony dla 3-6 osobowej rodziny o eleganckiej formie i współczesnej estetyce. Jest to budynek parterowy z użytkowym poddaszem, niepodpiwniczony, z garażem jednostanowiskowym. Na parterze zlokalizowana jest obszerna strefa dzienna składająca się z kuchni (która w zależności od potrzeb może być zamykana lub otwarta) jadalni ze słonecznym wykuszem oraz salonu otwartego na taras i ogród. Uzupełnieniem kuchni jest spiżarnia. Dodatkowo na parterze zaprojektowano pokój, który może służyć jako pokój gościnny b...

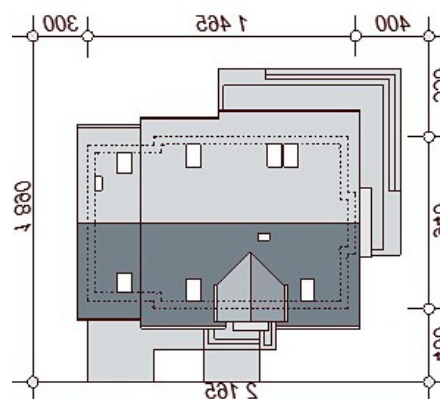
Elewacje



Przekrój



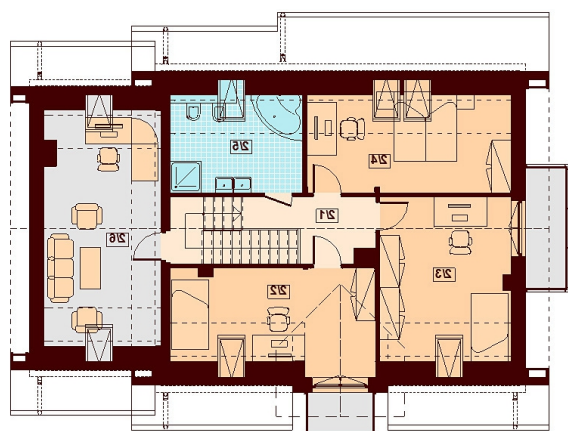
Sytuacje



Rzuty

Parter 101.21 m²

WIATROŁAP	2.92 m ²
GARAŻ	17.71 m ²
HOL	6.95 m ²
KUCHNIA	9.40 m ²
SPIARNIA	1.78 m ²
SALON JADALNIA	30.54 m ²
POKÓJ GABINET	15.19 m ²
ŁAZIENKA	3.51 m ²
POM GOSPODARCZE	6.67 m ²
KOTŁOWNIA	6.54 m ²


Poddasze 74.30 m²

KOMUNIKACJA	5.53 m ²
POKÓJ	14.06 m ²
POKÓJ	15.15 m ²
POKÓJ	12.60 m ²
ŁAZIENKA	8.21 m ²
STRYCH	18.12 m ²