

## Podstawowe informacje



## Dane techniczne projektu

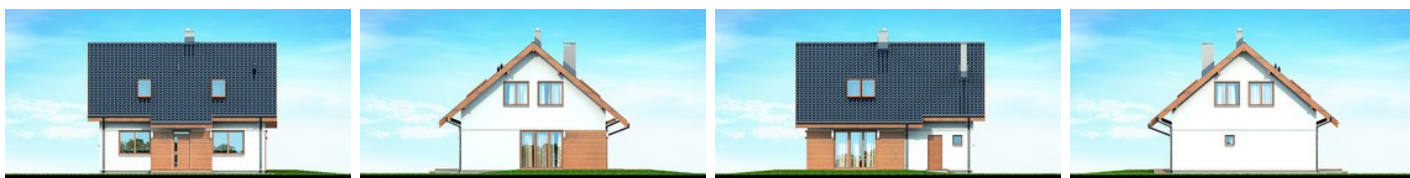
<b>Całkowita powierzchnia</b>	<b>134.39 m<sup>2</sup></b>
<b>Powierzchnia użytkowa</b>	<b>114.76 m<sup>2</sup></b>
<b>Powierzchnia zabudowy</b>	<b>91.55 m<sup>2</sup></b>
<b>Powierzchnia dachu</b>	<b>161.60 m<sup>2</sup></b>
<b>Kubatura</b>	<b>342.50 m<sup>3</sup></b>
<b>Wymiary budynku</b>	<b>10.24 x 8.94 m</b>
<b>Kąt nachylenia</b>	<b>40°</b>
<b>Wysokość budynku</b>	<b>8.14 m</b>
<b>Wymiary działki</b>	<b>18.24 x 16.94 m</b>



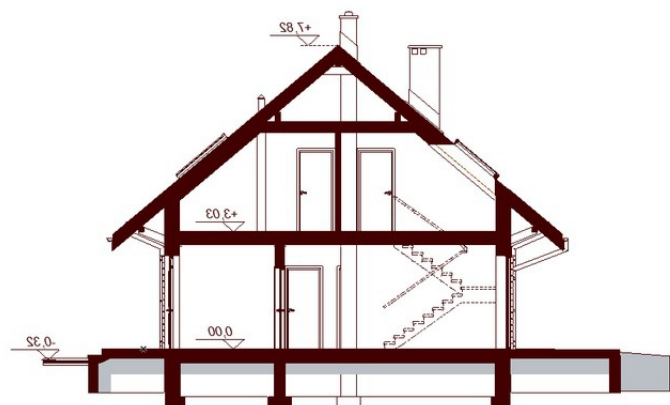
## Opis projektu

Armanda Mała BIS to piękny, funkcjonalny dom o prostej i taniej, dokładnie przemyślanej konstrukcji, przeznaczony dla 3-6 osobowej rodziny, o eleganckiej formie i współczesnej, subtelnej estetyce. Jest to budynek parterowy z użytkowym poddaszem, niepodpiwniczony. Na parterze zlokalizowana jest obszerna strefa dzienna składająca się z kuchni (która w zależności od potrzeb może być zamykana lub otwarta) jadalni oraz salonu otwartego na taras i ogród. Uzupełnieniem kuchni jest pojemna spiżarnia. Schody w holu w zależności od potrzeb mogą być otwarte na salon powiększając w...

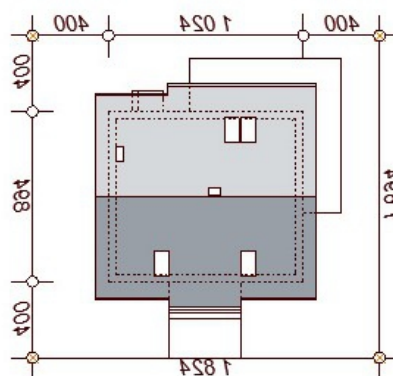
## Elewacje



## Przekrój



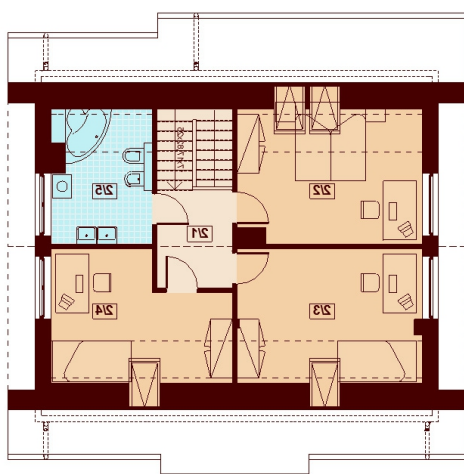
## Sytuacje



**Rzuty**

**Parter 66.04 m<sup>2</sup>**

WIATROŁAP	4.66 m <sup>2</sup>
HOL	7.16 m <sup>2</sup>
KUCHNIA	7.49 m <sup>2</sup>
SPIARNIA	2.15 m <sup>2</sup>
SALON JADALNIA	24.23 m <sup>2</sup>
ŁAZIENKA	3.49 m <sup>2</sup>
POM GOSPODARCZE	6.42 m <sup>2</sup>
POKÓJ GABINET	10.44 m <sup>2</sup>


**Poddasze 68.35 m<sup>2</sup>**

KOMUNIKACJA	4.81 m <sup>2</sup>
POKÓJ	12.98 m <sup>2</sup>
POKÓJ	13.19 m <sup>2</sup>
POKÓJ	10.73 m <sup>2</sup>
ŁAZIENKA	7.01 m <sup>2</sup>